

# Die 10 wichtigsten Gründe

The background of the slide is a 3D architectural rendering of a building's steel truss structure. The structure is composed of numerous interconnected steel beams and girders, forming a complex framework. The rendering is shown in a perspective view, looking up at the structure. The steel is a light blue-grey color. The background is a solid dark blue/black. The overall aesthetic is technical and industrial.

## **Autodesk® Navisworks®**

3D-Modelle besser visualisieren,  
simulieren und analysieren

**Autodesk®**

Gerade bei großen Projekten gilt:  
„Vertrauen ist gut, Überprüfen ist besser.“  
Selbst dann, wenn Sie Autodesk-  
Lösungen für Ihre interdisziplinäre  
BIM-Strategie (Building Information  
Modeling) nutzen, hilft Ihnen ein  
„zentrales 3D-Zentrum“ wie Autodesk  
Navisworks, Doppelarbeit oder gar  
Fehler zu vermeiden.



Ob Architektur, Versorgungstechnik oder Anlagenbau –  
Autodesk Navisworks-Lösungen sind der Schlüssel zu  
koordinierten Visualisierungen in Echtzeit und damit zu  
Validierung, Simulation und Analyse Ihrer 3D-Projekte.

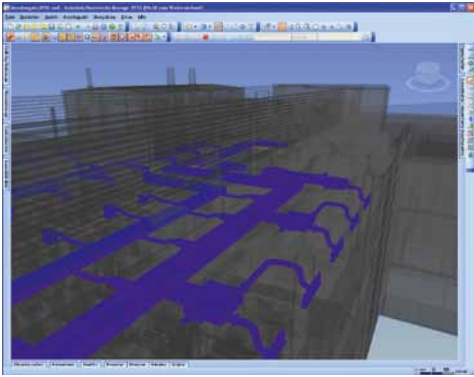
Mit Autodesk Navisworks-Lösungen führen Projekt-  
Mitglieder wie z. B. Architekten, Ingenieure, Gebäude-  
planer, Partnerunternehmen u. a. m. ihre 3D-Modelle  
in einem zentralen Anlagen- bzw. Gebäudemodell  
zusammen. Dadurch können sie detaillierte 3D-Modelle  
unabhängig von Größe oder Format zur Überarbeitung  
austauschen und miteinander kombinieren.

## 10 Gründe für Autodesk Navisworks

1. Beste Zusammenarbeit
2. Optimaler Überblick
3. Hohe Kompatibilität
4. Beste Ansichten
5. Einfache Anwendung
6. Optimale Analysen
7. Schnelle Visualisierung
8. Einfache Simulation
9. Simple Kollisionsprüfung
10. Perfekte Präsentation

### **Umfassende Funktionalität**

Die Erfahrung zeigt, dass Sie mit BIM als interdisziplinärer Strategie Ihren Anforderungen besser gerecht werden könnten. Im Folgenden erfahren Sie mehr über die 10 wichtigsten Gründe, warum Sie den Einsatz von Autodesk Navisworks für Ihre Arbeit in Betracht ziehen sollten. Denn mit Autodesk Navisworks erleben Sie Ihr Projekt, bevor Sie es realisieren.



## Beste Zusammenarbeit

**Der Fall:** Fehler vor Ort zu finden und zu beheben erfordert zusätzliche Mitarbeiter und bindet Mittel sowie Programmierzeiten. Im Endeffekt treibt das die Kosten, denn Fehler können viele Ursachen haben. Zum Beispiel Missverständnisse bei der Entwurfsinterpretation, unklare Konstruktionsdaten, allgemeine Verständigungsprobleme oder fehlende Entwurfskoordination innerhalb des Entwicklungsteams.

**Die Lösung:** Autodesk Navisworks vereint Anforderung und Technologie und hilft dadurch, Fehler zu vermeiden. Alle am Projekt Beteiligten können so besser zusammenarbeiten, einfacher kommunizieren und Daten leichter austauschen. Autodesk Navisworks bindet einen integrierten Workflow ein, der seinerseits auf besser koordinierten, zuverlässigen Projektdaten basiert – angefangen vom Entwurf über Konstruktion bis hin zur Ausführung.

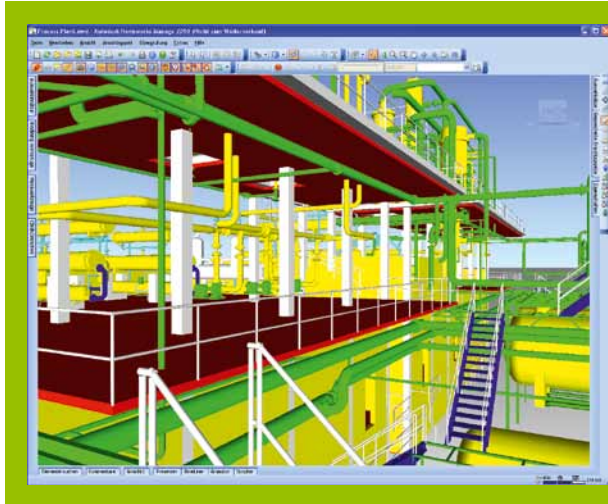
Positionieren Sie ein einzelnes, offenes 3D-Modell als Mittelpunkt für alle Abläufe und nutzen Sie Autodesk Navisworks, um die Arbeitsprozesse zu unterstützen. So stellen Sie interne Daten in höherer Qualität und optimal koordiniert bereit, und zwar so, dass diese Daten für das gesamte Projekt zur Verfügung stehen.



# Optimaler Überblick

**Der Fall:** Die umfangreichen, datenhungrigen und komplexen Modelle aus dem BIM (Building Information Modeling) bzw. 3D-Projekte für den Anlagenbau können nicht detailliert dargestellt werden. Dadurch lassen sie sich nicht exakt erfassen und schwer verstehen.

**Die Lösung:** Die innovative Technologie von Autodesk Navisworks komprimiert 3D-Projektdateien für die interaktive Visualisierung und virtuelle Begehungen in Echtzeit. Selbst dann, wenn Sie einen Standard-PC nutzen, können Sie sich schnell innerhalb leistungshungriger, hochkomplexer 3D-Modelle bewegen, sie bis ins letzte Detail erkunden und überprüfen.

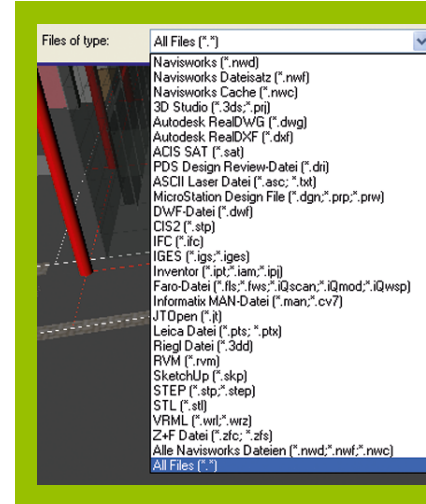


2

# Hohe Kompatibilität

**Der Fall:** Entwürfe müssen in einer einzigen Ansicht und als Gesamtprojekt dargestellt werden. Dabei müssen auch die Entwürfe anderer Beteiligten und anderer Fachbereiche berücksichtigt werden.

**Die Lösung:** Autodesk Navisworks ist kompatibel zu den meisten Dateiformaten von Entwicklungs- und Laser-Scan-Programmen. Das bedeutet, dass Sie 3D-Entwürfe auch in 3D-Programmen entwickeln können und dass sich BIM-Anwendungen, die beispielsweise auf AutoCAD oder Autodesk Revit-Lösungen basieren, mit den Geometrien und Daten anderer Entwicklungswerkzeuge kombinieren und überarbeiten lassen.



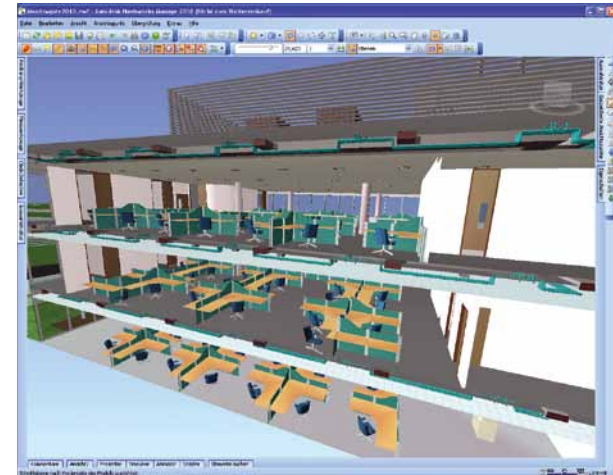
3



## Beste Ansichten

**Der Fall:** Sie müssen Ihre 3D-Entwürfe gemeinsam mit Dritten teilen und dennoch eine einzige Ansicht des gesamten Projekts bieten, so dass alle Beteiligten Einblick gewinnen bzw. Überarbeitungen vornehmen können?

**Die Lösung:** Ein einziger Überblick über das komplette Autodesk Navisworks-Projekt kann sowohl als NWD (Autodesk Navisworks-Format) als auch als 3D-DWF™-Format dargestellt werden. Durch den kostenlosen Autodesk Navisworks-Viewer „Freedom“ können alle am Projekt Beteiligten auf die Daten zugreifen.

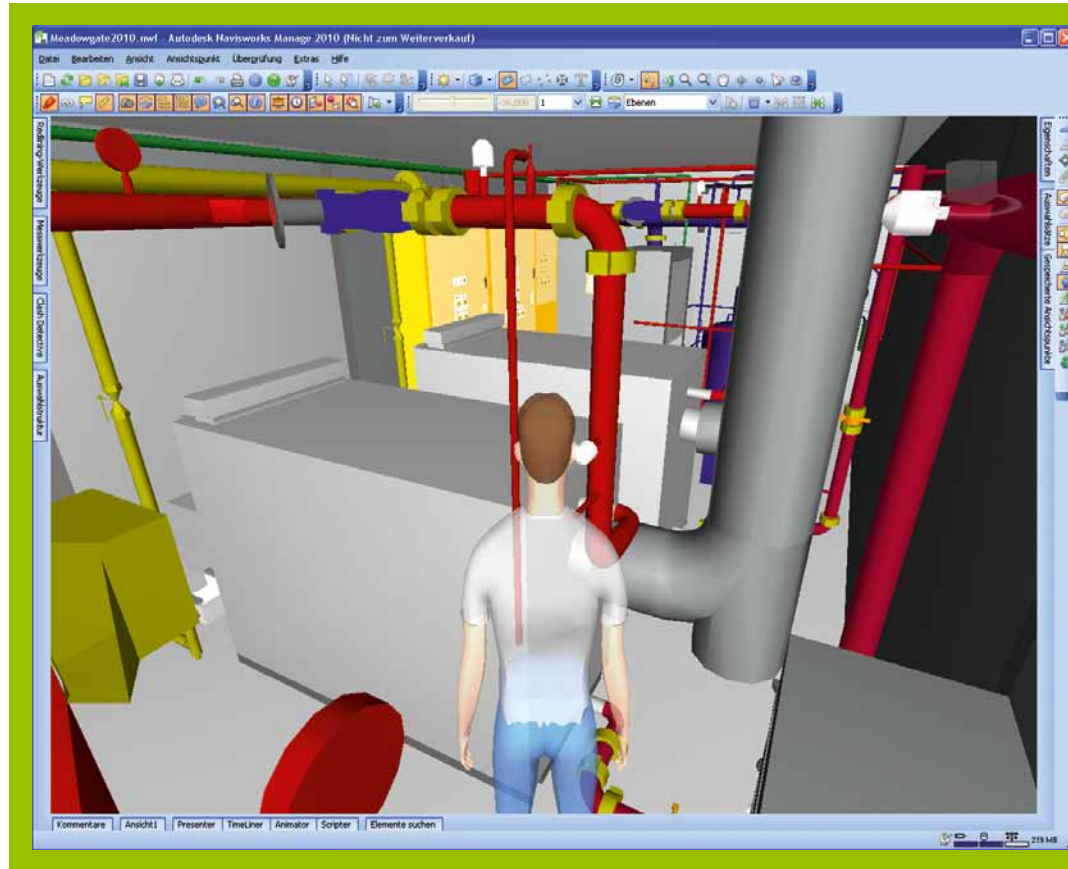




# Einfache Anwendung

**Der Fall:** Daten, die in BIM- und 3D-Projekten generiert wurden, können nicht vollständig genutzt werden. Ursachen hierfür sind die ursprüngliche Applikation und/oder fehlendes Anwendungs-Know-how für Software dieser Art.

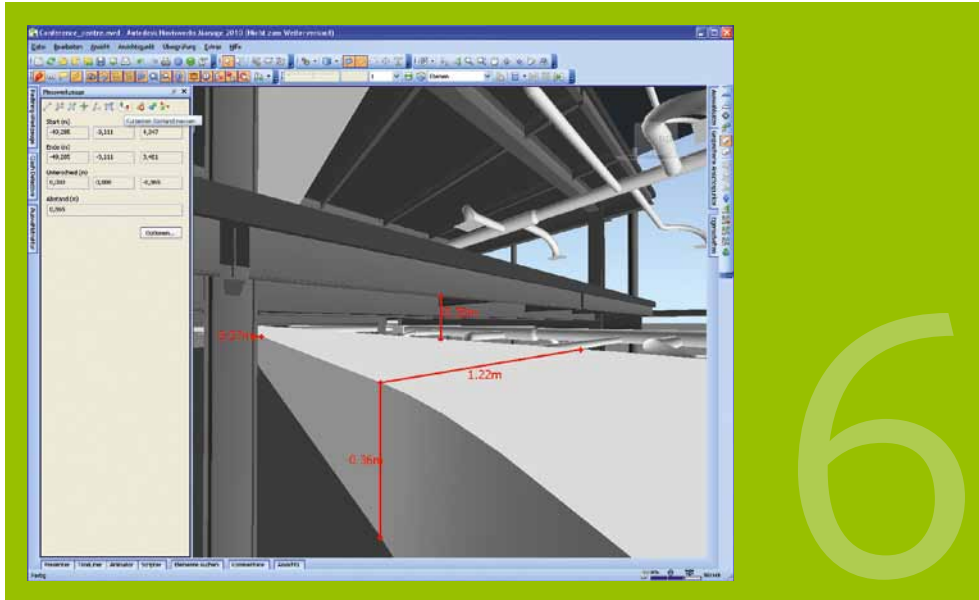
**Die Lösung:** Autodesk Navisworks-Lösungen wurden so entwickelt, dass sie auch ohne CAD-Kenntnisse oder Entwurfssoftware einfachst anzuwenden sind. Durch ihre Echtzeit-Fähigkeit sind sie prädestiniert, 3D-Projekte schnell zu bearbeiten. Dadurch sind Sie als Anwender in der Lage, Entwürfe exakt zu untersuchen und in allen Einzelheiten zu überprüfen.



# Optimale Analysen

**Der Fall:** Die Analysen von Projektentwürfen benötigen genau definierte Werkzeuge. Diese müssen sowohl einen Einblick in die Entwürfe gestatten als auch konkrete Aussagen bezüglich der Konstruktion bzw. der Abläufe zulassen. Diese (Analyse-)Voraussetzungen werden von reinen Entwicklungsanwendungen oftmals nicht erfüllt.

**Die Lösung:** Autodesk Navisworks enthält ein umfangreiches, mächtiges Ausstattungspaket zum Messen, Markieren und Kommentieren. Damit lassen sich Projekte besser überschauen und treffender analysieren.

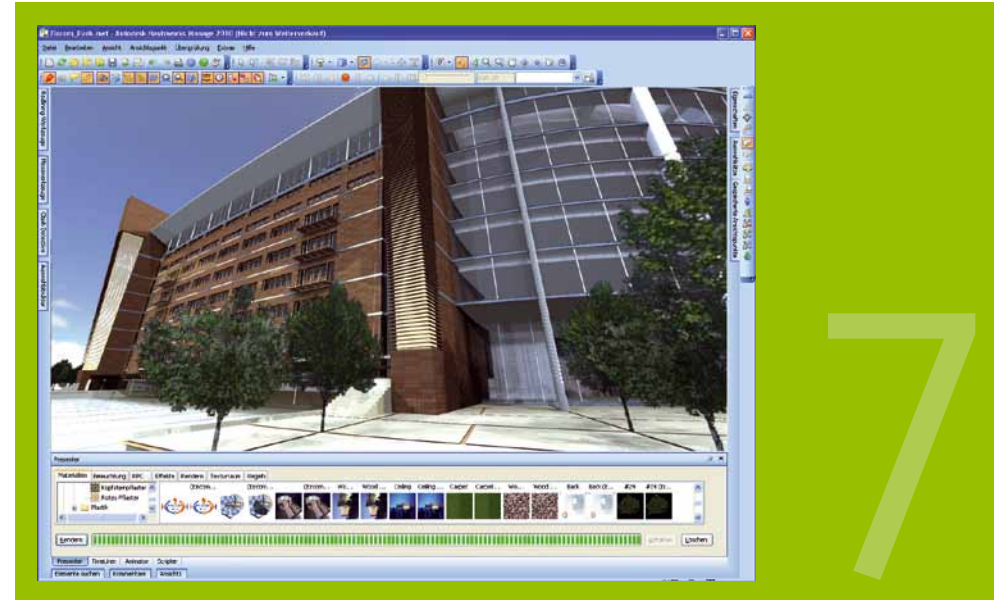


6

# Schnelle Visualisierung

**Der Fall:** Oftmals ist es wichtig, ein Objekt in Echtzeit zu begehen und es zu „erleben“, bevor es realisiert wird. Zum Beispiel, wenn Sie in einer frühen Projekt- bzw. Angebotsphase etwas schnell und als interaktiven 3D-Vorschlag bewerten oder erläutern möchten.

**Die Lösung:** Autodesk Navisworks mit seinen Komponenten „Autodesk Navisworks Review“, „Autodesk Navisworks Simulate“ und „Autodesk Navisworks Manage“ erschließt ursprüngliche CAD-Dateien für Echtzeitbegehungen eines Projekts. Mit „Autodesk Navisworks Freedom“ als Viewer können Sie alle Beteiligten zu dieser Projektbegehung „mitnehmen“.

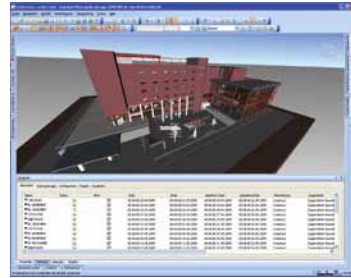
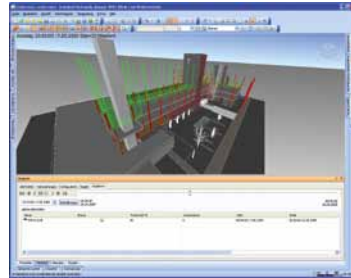


7

# Einfache Simulation

**Der Fall:** Sie müssen aus der vorhandenen Planungssoftware heraus Zeit- oder Planungsabläufe mit dem CAD-Modell simulieren und in dieser 4D-Sequenz Vor-Ort-Ereignisse veranschaulichen und bereinigen.

**Die Lösung:** Durch das Zusammenspiel von Navisworks Simulate und Navisworks Manage können Sie eine leicht verständliche Simulation Ihrer Arbeitsprozesse entwickeln. Hierfür verknüpfen Sie einfach die vorliegenden 3D-Modelldaten mit Projektabläufen.



Baublaufsimulation von Conference Center



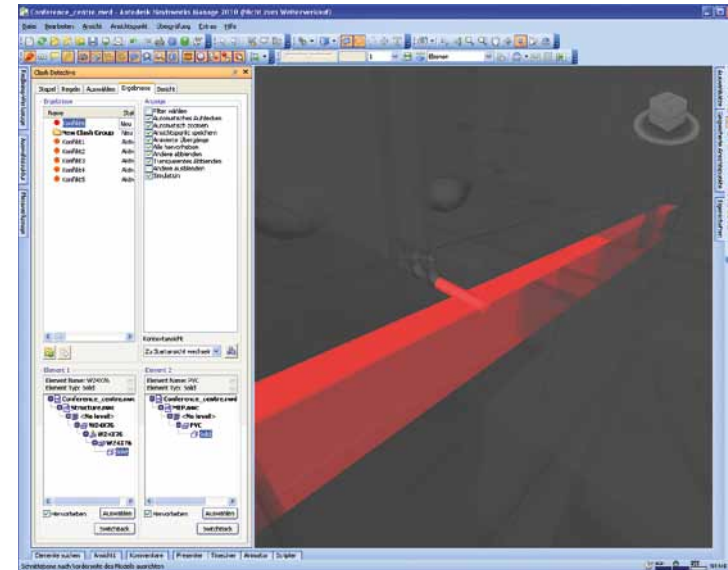




## Simple Kollisionsprüfung

**Der Fall:** Sie mögen es nicht, wenn Ihre Entwürfe mit anderen kollidieren?

**Die Lösung:** Autodesk Navisworks Manage kann Dateiformate, die es verarbeitet, zusammenspielen. Daraus resultiert eine effiziente Erkennung, Überprüfung und Meldung von Störungen innerhalb eines 3D-Projekts. Konkret: Mit Autodesk Navisworks stellen Sie sicher, dass Ihr Entwurf frei von Fehlern ist.



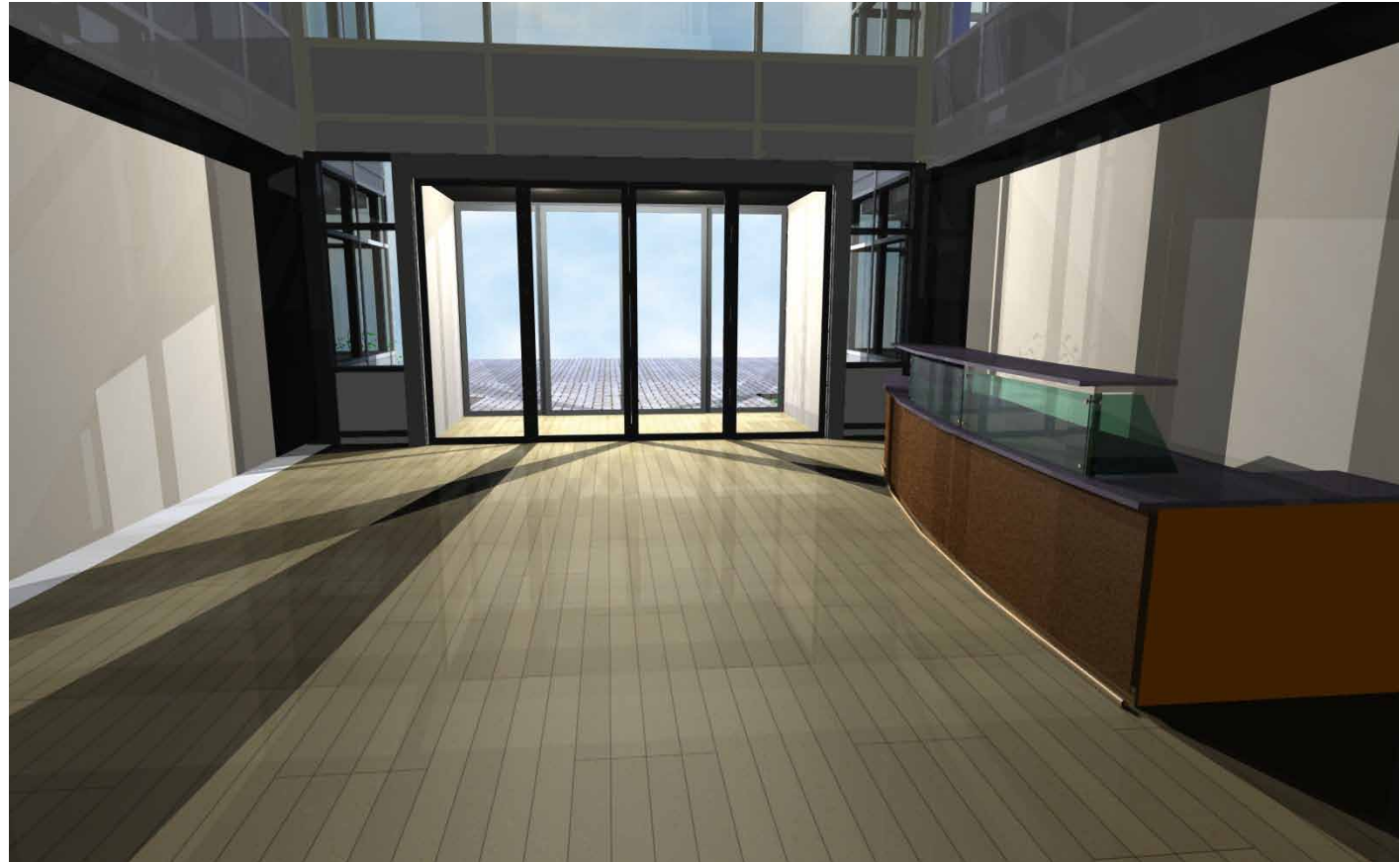
Clash von Conference Center (Konflikt-Situation)

## Perfekte Präsentation

**Der Fall:** Sie müssen Ihren Entwurf realistisch darstellen und dreidimensional präsentieren. Hierzu müssen Sie aus vorliegenden Daten in kürzester Zeit gerenderte Bilder und Animationen in allerhöchster Qualität erzeugen.

**Die Lösung:** Sowohl Autodesk Navisworks Simulate als auch Autodesk Navisworks Manage enthalten eine einfach zu nutzende „Presenter“-Funktion. Damit schaffen Sie im Handumdrehen überzeugende Bilder und Animationen, mit denen Sie Ihre Designideen und -absichten exakt und effizient präsentieren.

10



# Autodesk Navisworks – was Anwender sagen

*„Was immer wir auch tun – ab sofort sind die Lösungen von Autodesk Navisworks ausschlaggebend für uns.“*

– Andrew Manington,  
T5 Production Support Manager  
British Airport Authority

Weitere Informationen oder ein Angebot zu Autodesk Navisworks erhalten Sie bei Ihrem Fachhändler, bei unserer Infoline unter 00 49/(0) 180-5 22 59 59\* oder auf unserer Webseite: **[www.autodesk.de/navisworks](http://www.autodesk.de/navisworks)**

\* 14 Cent pro Minute aus dem deutschen Festnetz, 42 Cent pro Minute aus deutschen Mobilfunknetzen. Bei internationalen Gesprächen fallen die üblichen Auslandsgebühren an.

Autodesk und AutoCAD sind entweder Kennzeichen oder eingetragene Marken von Autodesk, Inc. und/oder ihrer Tochtergesellschaften bzw. verbundener Unternehmen in den USA und/oder anderen Ländern. Alle anderen Marken, Produktnamen und Kennzeichen sind Eigentum der jeweiligen Inhaber. Zu den Angaben in diesem Prospekt: Nach Redaktionsschluss dieser Schrift können sich an den Produkten Änderungen ergeben haben. Autodesk übernimmt keine Gewährleistung für die Richtigkeit der Angaben. © 2010 Autodesk, Inc. Alle Rechte vorbehalten.