



# „Nachhaltiges Bauen in der Gegenwart?“

Das EcoCommercial Building Program  
für Klimaschutz und Wirtschaftlichkeit.





## UNSER BEITRAG ZUM KLIMASCHUTZ.

Wussten Sie, dass fast 20 % der weltweiten Treibhausgas-Emissionen durch den Energieverbrauch in Gebäuden entstehen? Die Technologien von Bayer MaterialScience und seinen Partnern schaffen es, die CO<sub>2</sub>-Emissionen eines Gebäudes auf null zu reduzieren.

## Hightech-Materialien, gute Kontakte und ausgezeichnete Kompetenzen aus einer Hand?

03

### Antworten vom Partner für nachhaltiges und wirtschaftliches Bauen.

Architekten, die zukunftsfähige Gebäudestrategien konzipieren, Projektentwickler, die Bauprojekte steuern, sowie Bauherren und Nutzer von Bürogebäuden, Industriehallen, Super- oder Großmärkten haben alle eines gemeinsam: Sie brauchen innovative Baulösungen und Dienstleistungen, die langfristig die Energieeffizienz und Klimaverträglichkeit von Gebäuden verbessern und somit auch zur Rentabilität von Unternehmen beitragen.

Energieressourcen werden knapper und das Weltklima verändert sich. Zwei gute Gründe für Bayer, bis 2010 eine Mrd. Euro in ein konzernweites Klimaschutzprogramm zu investieren. Jeder Teilkonzern von Bayer leistet hierbei seinen fachspezifischen Beitrag zur langfristigen Reduzierung weltweiter Emissionen.

Wir möchten Ihnen heute mit dem EcoCommercial Building Program ein intelligentes Konzept vorstellen, mit dem Sie als Entscheider nachhaltig, umweltfreundlich und gleichzeitig wirtschaftlich Bauprojekte umsetzen können. Wir liefern Ihnen auf diesem Gebiet ganzheitliche Material- und Strategielösungen, die auch in Zukunft den kontinuierlichen Veränderungen der Städteentwicklung und der Begrenztheit von Energieressourcen gewachsen sind.

# NACHHALTIGES BAUEN.

04

## Gestern schon an übermorgen gedacht?

Das EcoCommercial Building Program entspricht den Anforderungen der Zukunft.



Nachhaltiges Bauen als Komplettlösung ist ein Novum in der Bauindustrie. Bayer MaterialScience hat mit der Entwicklung des EcoCommercial Building Program und seinen Serviceleistungen wie Beratung und Vermittlung in ein großes interdisziplinäres Partnernetzwerk einen Meilenstein gesetzt.

Ein Beitrag zum Klimaschutz, ein Commitment zu sozialer Verantwortung und ein entscheidender Wirtschaftsfaktor für Unternehmer: Das EcoCommercial Building Program ist eine langfristig zukunftsfähige Gebäudelösung. Die Investition wird sich unter anderem durch die Minimierung von Energiekosten in der Regel in wenigen Jahren amortisiert haben.

Noch mehr Vorteile? Gerne: Menschen, die in den Räumen eines Eco-Commercial Building arbeiten, werden von Faktoren wie der Geräuschreduzierung und einem angenehmen Raumklima profitieren und sich durch verbesserte Arbeitsbedingungen noch stärker mit ihrem Unternehmen identifizieren.



**UNEP SBCI**  
Sustainable Buildings  
& Climate Initiative



**DGNB**  
Deutsche Gesellschaft für Nachhaltiges Bauen e.V.  
German Sustainable Building Council

## Klare Ziele.

- Energie einsparen.
- Emissionen reduzieren.
- Nutzungskomfort erhöhen.
- Lebenszykluskosten senken.



# Sie wünschen effektive Serviceleistungen?

06

Das EcoCommercial Building Program ist die ganzheitliche Lösung.



Nachhaltiges und wirtschaftliches Bauen ist ein komplexes Thema. Profitieren Sie von einem interdisziplinären Partnernetzwerk rund um Schlüsselprodukte und -dienstleistungen, weit über das Bayer MaterialScience-Portfolio hinaus.

- Regionale Ansprechpartner und qualifizierte Umsetzungspartner aus dem EcoCommercial Building Program.
- Mitwirkung und Beratung in der frühen Planungsphase von Bauprojekten.
- Integrierte Energie- und Materialkonzepte, basierend auf einer Baubewertung mit Hilfe dynamischer Gebäudesimulation und Amortisationsberechnung.

Auch Teilmaßnahmen an bestehenden Gebäuden führen zur Steigerung der Energieeffizienz. Zum Beispiel durch die Sanierung einer Gebäudehülle mit entsprechenden Hightech-Dämmmaterialien aus Polyurethan.

SERVICE.

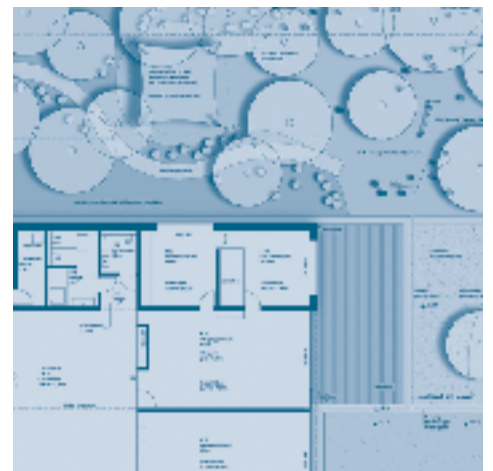
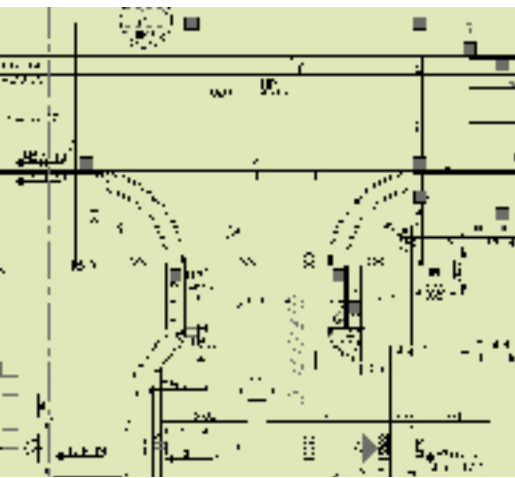


## Absolute Energieeffizienz gewünscht?

### Die Umsetzung des EcoCommercial Building Program.

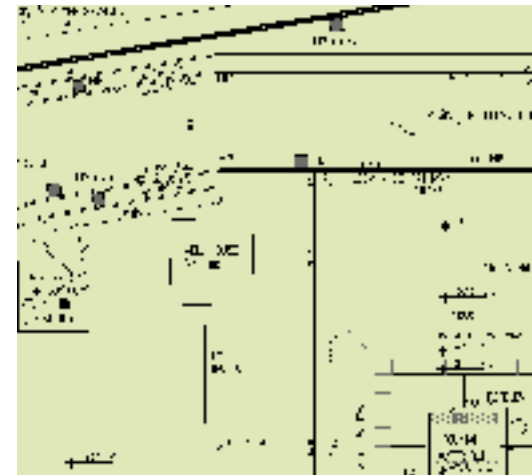
Das EcoCommercial Building Program hat sich bereits bewährt. Hier möchten wir Ihnen drei innovative Gebäude zeigen, die unter verschiedenen klimatischen Bedingungen, mit unterschiedlichen Energieressourcen und Standortvoraussetzungen nach dem Prinzip des EcoCommercial Building Program realisiert wurden.





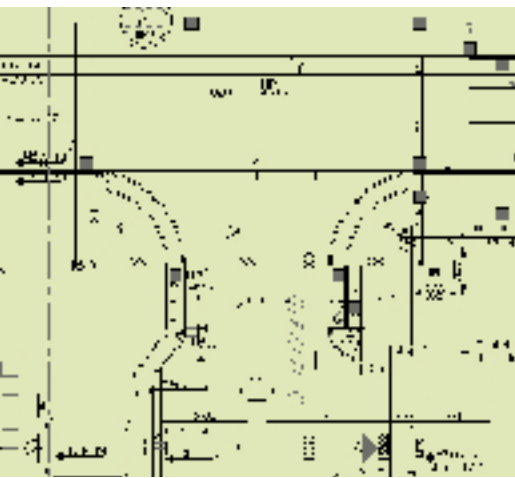
# Innovation Center in Greater Noida, Indien.

10



Das erste Projekt im Rahmen des EcoCommercial Building Program haben wir gemeinsam mit namhaften Partnern in Indien umgesetzt. Die Designstudie für das Bayer MaterialScience Innovation Center ist in Zusammenarbeit mit Bayer Technology Services, dem Architekten-Team Banz+Riecks und den Energiespezialisten der solares bauen GmbH an die lokalen Klimabedingungen und die technische Infrastruktur am Standort angepasst worden. Investitionsaufwand: rund fünf Mio. Euro. Motivation: grenzenlos! Das Innovation Center in Indien ist ein erstes wegweisendes Beispiel für ein Null-Emissions-Gebäude. Mehr davon!

- Null-Emissions-Bürogebäude.
- Anpassung an lokale Klimabedingungen.
- Passive und aktive Maßnahmen zur Energieeinsparung und -versorgung.
- Deckung des Energiebedarfs zu 100 % aus Solarenergie.
- 70 % Energieeinsparung im Vergleich mit den in Indien üblichen Baustandards für Bürogebäude (45 kWh/m<sup>2</sup>a Gesamtenergiebedarf).



# Kindertagesstätte „Die Sprösslinge“ in Monheim, Deutschland.

12



## Preisträger 2009

Im Wettbewerb „Energieoptimiertes Bauen 2009“ – Architektur mit Energie des Bundesministeriums für Wirtschaft und Technologie.

Früh übt sich, wer umweltbewusst und gesund leben möchte. Die Kindertagesstätte in Monheim ist im Rahmen des EcoCommercial Building Program gemeinsam mit dem Architekturbüro tr.architekten und dem Ingenieurbüro P.Jung entwickelt worden und erreicht über das ganze Jahr hinweg eine emissionsneutrale Energiebilanz. Dafür verleiht das Bundeswirtschaftsministerium den „Sprösslingen“ im Rahmen der „Berliner Energietage“ die begehrte Auszeichnung für „Energieoptimiertes Bauen 2009“. Für uns ist die Investition in das Bauprojekt von besonderem Wert: weil es sinnvoll ist, wenn Kinder von Anfang an ihre Zeit in einem Gebäude der Zukunft verbringen können.

- Emissionsneutrale Energiebilanz im Jahresdurchschnitt.
- Klima- und energieoptimiert.
- Hocheffiziente Wärmedämmung.
- Einsatz regenerativer Energiequellen: Photovoltaik sowie Geo- und Solarthermie.
- Tageslichtnutzung, kombiniert mit effizienter Beleuchtungstechnik.
- 55 % Energieeinsparung gegenüber deutschem Standard EnEV 2009 (60 kWh / m<sup>2</sup>a Gesamtenergiebedarf).



100% REGENERATIVE ENERGIEQUELLEN

ENERGIEQUELLE

SOLARSTRAHLUNG

ERDWÄRME

SOLARSTRAHLUNG

59.600 kWh

ENERGIE-UMWANDLUNG

45 kW-Photovoltaikanlage  
412 m<sup>2</sup> Module

Erdsonden

Solar-  
kollektor

34.000 kWh Strom

7.100 kWh  
Strom

17.700 kWh  
Wärme

7.900 kWh Wärme

26.200 kWh Strom

24.800 kWh Wärmepumpe

32.700 kWh Wärme

700

6.700

9.900

9.600 kWh

Überschuss  
Küche,  
Büro,  
etc.  
Lüftung &  
Pumpen  
Beleuchtung

21.000 kWh

11.700 kWh

Heizwärmebedarf  
Warmwasser-  
bedarf

ENERGIENUTZUNG

STROM 26.900 kWh

WÄRME 32.700 kWh

59.600 kWh

Bayer-Verwaltungs-  
gebäude in  
Diegem, Belgien.

14





### Zertifikat Antwerpen 2009

Partner im GreenBuilding-Programm zur Verbesserung der Energieeffizienz von Gebäuden.

Das GreenBuilding-Programm in Belgien wird durchgeführt in Zusammenarbeit mit:



„Im Klimaschutz europaweit mit gutem Beispiel vorangehen.“ In diesem Sinne ist das Bayer-Verwaltungsgebäude in Belgien entstanden. Mit 40% weniger Energieverbrauch im Vergleich zu heute üblichen Bürogebäuden ist das Projekt in Diegem ein weiterer Schritt in die einzig richtige Richtung: weniger Emission!

- Innovatives Bürogebäude mit ca. 13.000 m<sup>2</sup> Grundfläche inkl. Tiefgarage.
- Reduzierung der CO<sub>2</sub>-Emissionen durch Polyurethan-Dämmung um ca. 300 t pro Jahr, das entspricht 110.000 l Heizöl.
- 60% Energiebedarf im Vergleich zu heute üblichen Bürogebäuden.
- Schutz der LED-Elemente in der Medienfassade im Außenbereich durch Verlegung der LEDs in Röhren aus Makrolon®.
- Gesundes Raumklima durch lösungsmittelfreie Polyurethan-Bodenbeschichtung



## Metall-Verbundelemente.

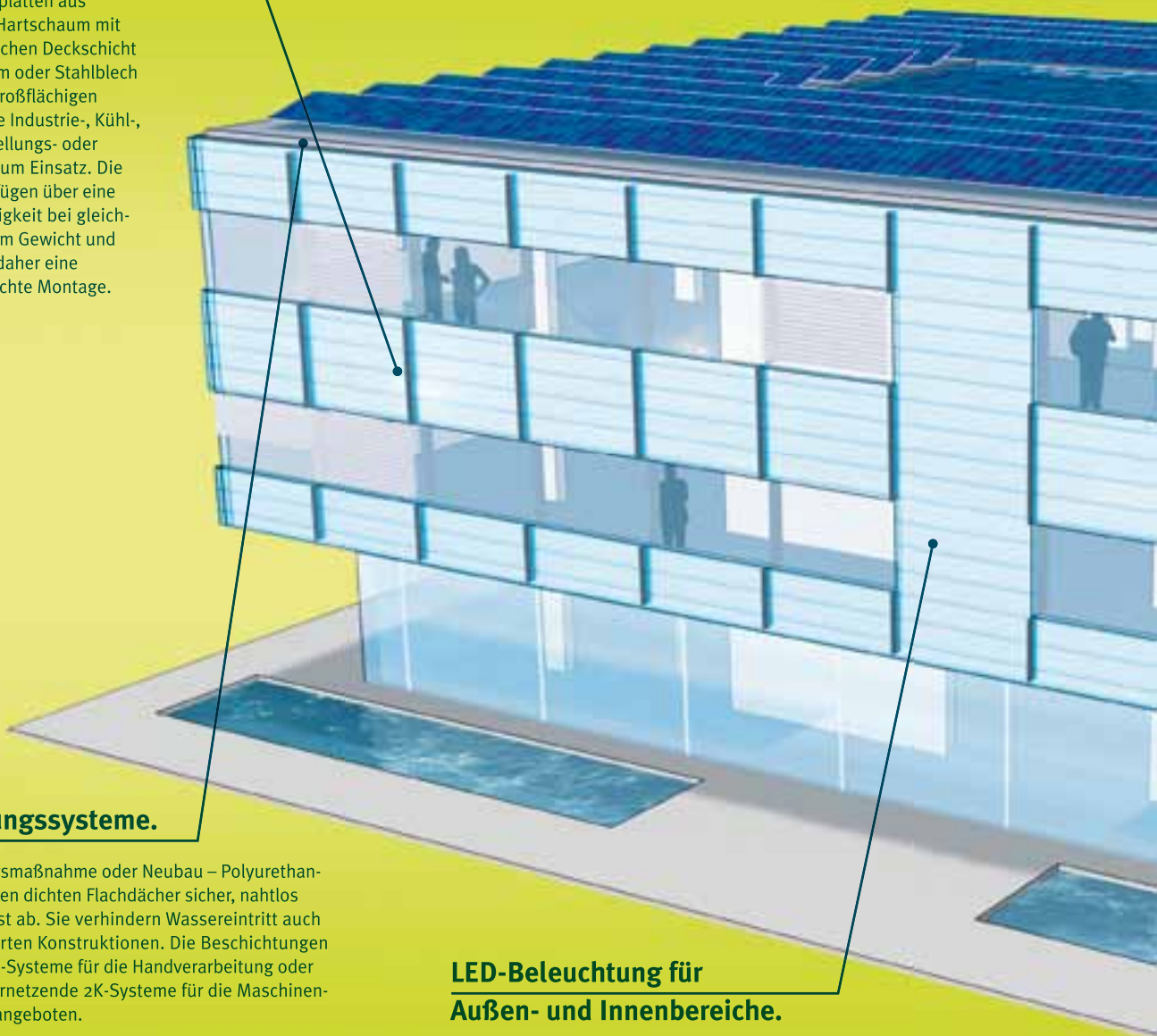
Wärmedämmplatten aus Polyurethan-Hartschaum mit einer metallischen Deckschicht aus Aluminium oder Stahlblech kommen an großflächigen Gebäuden wie Industrie-, Kühl-, Lager-, Ausstellungs- oder Sporthallen zum Einsatz. Die Elemente verfügen über eine hohe Tragfähigkeit bei gleichzeitig geringem Gewicht und ermöglichen daher eine besonders leichte Montage.

## Abdichtungssysteme.

Ob Sanierungsmaßnahme oder Neubau – Polyurethan-Beschichtungen dichten Flachdächer sicher, nahtlos und wurzelfest ab. Sie verhindern Wassereintritt auch bei komplizierten Konstruktionen. Die Beschichtungen werden als 1K-Systeme für die Handverarbeitung oder als schnell vernetzende 2K-Systeme für die Maschinenanbringung angeboten.

## LED-Beleuchtung für Außen- und Innenbereiche.

Mit LED-Beleuchtung lassen sich erhebliche Einsparungen im Stromverbrauch erzielen. Um das Licht optimal zu nutzen, werden Linsen zur Lenkung des Lichtes eingesetzt. Im Gehäuse der Leuchten kommt Polycarbonat zum Einsatz, das dem Gesamtsystem eine lange Lebensdauer unter den verschiedensten Bedingungen ermöglicht.





## Photovoltaik-Elemente.

Zur Gewinnung von Solar-energie werden Module mit unterschiedlich eingebetteten Solarzellen eingesetzt. Dies ermöglicht die Herstellung von transparenten oder gebogenen Photovoltaik-Modulen. Ein spezielles Rahmensystem aus Polyurethan ermöglicht die Dachintegration von Photovoltaik-Elementen.

## Beschichtungssysteme.

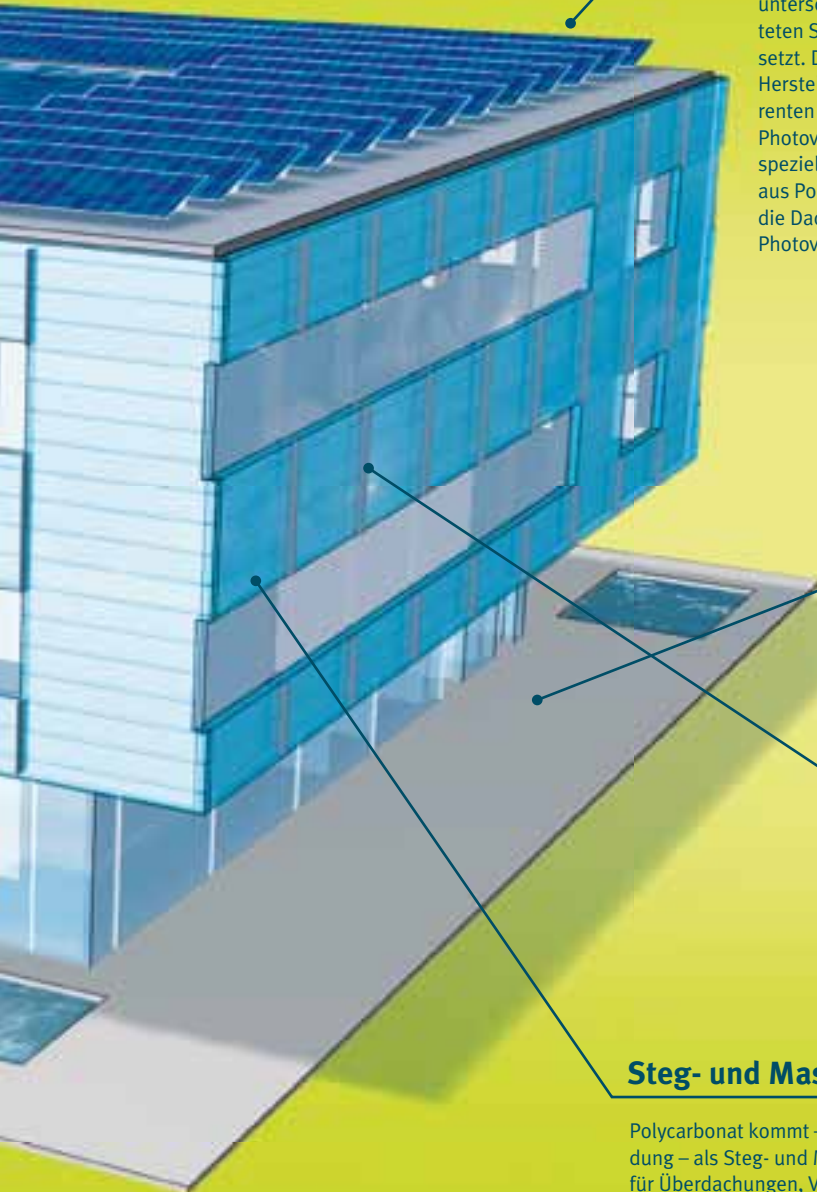
Die Eigenschaften der Beschichtungen z. B. für Büros, Industrie- und Sport-hallen und Parkdecks sind je nach Anwendung individuell einstellbar und zeichnen sich durch eine hohe Alterungsbeständigkeit, geringe Instandhaltungskosten und Design-freiheit aus.

## Hartschaumplatten zur Wärmedämmung.

Polyurethan-Platten werden zur Wärmedämmung von Dach, Wand und Boden sowohl im Außen- als auch im Innenbereich eingesetzt.

## Steg- und Massivplatten.

Polycarbonat kommt – je nach Anwendung – als Steg- und Massivplatte für Überdachungen, Verschiebungen, Oberlichter sowie Fassadenbekleidungen zum Einsatz.



# Und wann lernen wir uns kennen?

## 18 Ihre Ansprechpartner im Partnernetzwerk.



Kein Bauprojekt ist wie das andere. Jedes Vorhaben läuft unter anderen Voraussetzungen. Wir von Bayer MaterialScience freuen uns, Ihnen unser Werkstoffwissen und ein branchenübergreifendes Netzwerk spezialisierter Partner zu bieten, die das EcoCommercial Building Program in seiner Umsetzung absolut effizient und individuell gestalten.

Profitieren Sie von kurzen Wegen und dem Ergebnis von nachhaltigem, umweltfreundlichem und gleichzeitig wirtschaftlichem Bauen.

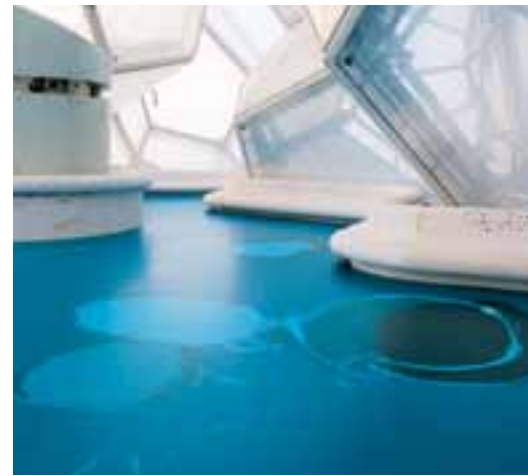
7

Die Visitenkarte Ihres Spezialisten für das EcoCommercial Building Program ist schon vergeben? Einen kompetenten und freundlichen Ansprechpartner finden Sie unter [www.ecocommercialbuilding.de](http://www.ecocommercialbuilding.de)

Sie wünschen ein erstes  
unverbindliches Gespräch?  
Gerne beantworten wir Ihnen  
Ihre persönlichen Fragen  
zum Thema „nachhaltiges  
und wirtschaftliches Bauen“.



Platz für Ihre Visionen.



A series of horizontal dotted lines spanning the width of the page, intended for handwritten notes or comments.

Die Bildrechte der in dieser Broschüre  
verwendeten Bilder liegen bei:  
Bayer MaterialScience, Bayer Sheet Europe,  
Bolidt Kunststoffoepassing und Galileo

# Qualifizierter Partner des EcoCommercial Building Program

## Unsere Materialpartner



Bayer Sheet Europe GmbH · Otto-Hesse-Straße 19/T9 · 64293 Darmstadt · Deutschland  
Tel.: +49 (0)6151-1303 0 · Fax: +49 (0) 6151-1303 500 · [www.bayersheeteurope.com](http://www.bayersheeteurope.com)



Bolidt Kunststoftoepassing B.V. · Nijverheidsweg 37 · 3341 LJ H. I. Ambacht · Niederlande  
Tel.: +31 7 86 84 54 44 · [www.bolidt.com](http://www.bolidt.com)



Linzmeier Bauelemente GmbH · Industriestraße 21 · 88499 Riedlingen · Deutschland  
Tel.: +49 (0) 7371 1806-0 · Fax: +49 (0) 7371 1806-96 · [www.linzmeier.de](http://www.linzmeier.de) · [info@linzmeier.de](mailto:info@linzmeier.de)

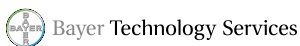


puren gmbh · Rengoldshauer Straße 4 · 88662 Überlingen · Deutschland  
Tel.: +49 (0)7551-80 99 0 · Fax: +49 (0)7551-80 99 20 · [www.puren.com](http://www.puren.com)



Am Studio 16 · 12489 Berlin · Deutschland  
Tel.: +49 30 81879-0 · Fax: +49 30 81879-9999 · E-mail: [solon@solon.com](mailto:solon@solon.com) · [www.solon.com](http://www.solon.com)

## Unsere Servicepartner



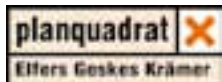
Bayer Technology Services GmbH · 51368 Leverkusen · Deutschland  
Peter Kozielski · Tel.: +49 (0) 214 30 41 085 · Helge-Jürgen Dargel · Tel.: +49 (0) 214 30 50 619  
[www.bayertechnology.com](http://www.bayertechnology.com)



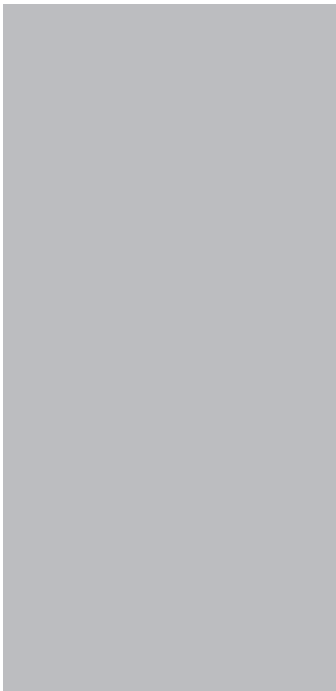
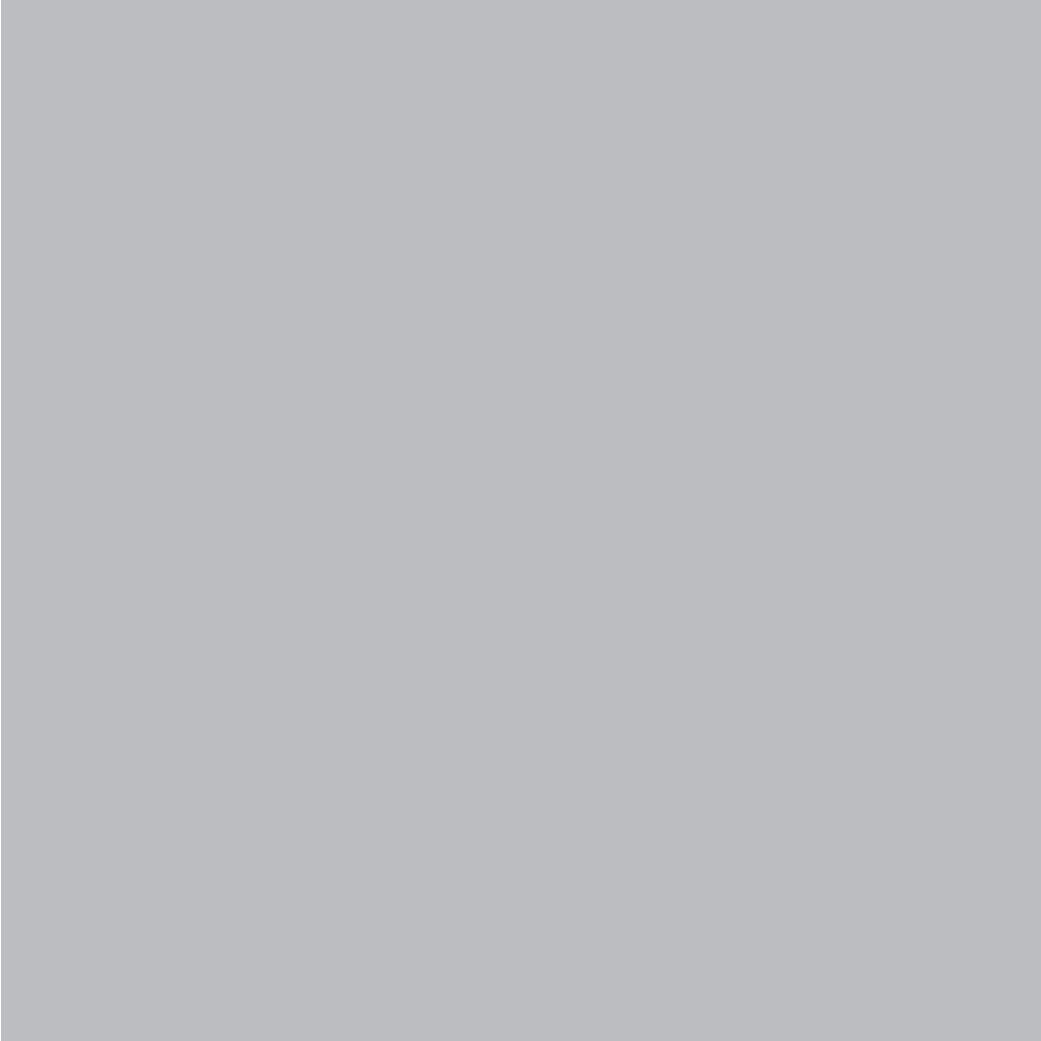
Kernkompetenzzentrum Finanz- & Informationsmanagement  
Universitätsstraße 12 · 86159 Augsburg · Deutschland  
Tel.: +49 (0) 821 598-4801 · Fax: +49 (0) 821 598-4899 · [www.fim-online.eu](http://www.fim-online.eu)



Ingenieurbüro P. Jung · Lüderichstraße 2-4 · 51105 Köln · Deutschland  
Tel.: +49 (0) 221 6160864 · Fax: +49 (0) 221 6160865 · [www.jung-ingenieure.de](http://www.jung-ingenieure.de)



planquadrat · Eilers Geskes Krämer Part. G. dwb BDA  
Platz der deutschen Einheit 21 · 64293 Darmstadt · Deutschland  
Tel.: +49 (0) 6151 81969-16 · Fax: +49 (0) 6151 81969-99 · [architekten@planquadrat.com](mailto:architekten@planquadrat.com)



**Kontakt**

[www.bayermaterialscience.com](http://www.bayermaterialscience.com)

Ihr Partner für  
Fassadenverkleidung,  
Überdachung,  
Verscheibung



Bayer Sheet Europe

Qualifizierter  
Partner des  
EcoCommercial  
Building Program

### Ein Unternehmen mit zwei Profilen: reich an Erfahrung, jung im Kopf

Unternehmen mit Tradition wie die Bayer Sheet Europe GmbH, Darmstadt, sind Unternehmen, auf die man sich verlassen kann. Die Kunden profitieren von über 30-jährigem Know-how in der Produktion von Polycarbonat-Platten. Unternehmen, die sich bewegen, sind Firmen, die Neues bringen. Bayer Sheet Europe hat sich dem Fortschritt verschrieben. Die Auswahl und Zusammenstellung jeweils bestgeeigneter Rohstoffe, im Wesentlichen des Polycarbonat Makrolon® von Bayer MaterialScience, die permanente Optimierung der Produktionsabläufe, die kontinuierliche Weiterbildung unserer Mitarbeiter und die besondere Förderung innovativer Techniken ermöglichen Highend-Lösungen für die Bauindustrie. Bayer Sheet Europe ist Partner im EcoCommercial Building Program von Bayer MaterialScience.

### Bayer Sheet Europe – Polycarbonat- und Polyesterplatten in Markenqualität

Mit Makrolon®-Platten, Vivak®- und Axpet®-Polyesterplatten sowie Platten aus Bayloy® und Bayblend® stehen Halbzeuge und fünf starke Marken zur Verfügung, die sowohl höchsten technischen als auch kreativen Anforderungen gerecht werden. Darüber hinaus zeichnen sich die Produkte durch gute Recyclingfähigkeiten aus.

Die fünf starken Produktmarken:

**Makrolon**<sup>®</sup>-Steg- und Massivplatten sind transparente und transluzente Polycarbonat-Platten, die sich durch extrem hohe Schlagzähigkeit auszeichnen. Eine hervorragende Eigenschaft, die selbst über einen breiten Temperaturbereich erhalten bleibt.

**Vivak**<sup>®</sup>-Platten sind vielseitig verwendbare Copolyesterplatten, die sich durch ihre guten Thermoformeigenschaften hervorragend für das Herstellen von Tiefziehobjekten aller Art eignen.

**Axpet**<sup>®</sup>-Platten sind thermoplastische Polyesterplatten. Sie überzeugen vor allem bei der Herstellung von Produkten für Waren- und Werbepräsentationen.

**Bayloy**<sup>®</sup>-Platten sind opake, gefärbte Kunststoffplatten auf Basis von PC oder PETG. Das robuste Material bewährt sich überall dort, wo extrem schlag- und bruchfeste Produkte gefordert sind.

**Bayblend**<sup>®</sup>-Platten bestehen aus einer Mischung aus PC und ABS, die über eine hohe Schlagzähigkeit verfügt und sich gut warm verformen sowie leicht bearbeiten lassen.

Mit Service und Beratung neue und innovative Lösungen partnerschaftlich erarbeiten

Bayer Sheet Europe eröffnet dem Architekten, Planer oder Bauherren neue Perspektiven. Zum einen stehen kompetente Fachleute mit Rat und Tat zur Seite, um neue und innovative Lösungen gemeinsam zu erarbeiten. Zum anderen bieten die Produkte hohe Transparenz, hohe Bruchfestigkeit und gute Bewitterungsstabilität.

Diese Eigenschaften, kombiniert mit einer hervorragenden Verarbeitbarkeit, garantieren den Erfolg in neuen Anwendungen. Ob als Kuppelkonstruktion, Stadion-Überdachung, Wintergarten im Privatbereich oder als Balkonverglasung – Bayer Sheet Europe bietet auch für viele weitere Einsatzmöglichkeiten die idealen Plattentypen.

## Kontakt

Bayer Sheet Europe GmbH  
Otto-Hesse-Straße 19/T9  
64293 Darmstadt  
Deutschland

[www.bayersheeteurope.com](http://www.bayersheeteurope.com)

Tel.: +49 (0)6151 – 1303 0  
Fax: +49 (0) 6151 – 1303 500



Ihr Partner für  
Bodenbeschichtung



Qualifizierter  
Partner des  
EcoCommercial  
Building Program

#### Unsere Zukunft hat Geschichte

Die Erfolgsgeschichte von Bolidt Kunststoffoepassing begann 1964. In den vergangenen 45 Jahren ist das Unternehmen gewachsen und zu einem integrierten internationalen Anbieter im Bereich Synthetik und Verbundstoffe geworden. Eigene Spezialteams verlegen jedes Jahr weltweit über eine Million Quadratmeter Böden.

Aus ökologischen, leistungsmäßigen und ästhetischen Gründen ersetzt Bolidt herkömmliche Materialien wie Linoleum, PVC, Holz, Metall und Produkte auf Teerbasis durch seine synthetischen Systeme.

Das Unternehmen ist Kooperationspartner im EcoCommercial Building Program von Bayer MaterialScience.

#### Eine der Zutaten – das EcoCommercial Building Program

Bolidt Kunststoffoepassing und Bayer MaterialScience sind langjährige Geschäftspartner und verfolgen gemeinsame Interessen, wenn es um die Festlegung von Zielen im Hinblick auf Energieeinsparung, Reduzierung von Emissionen, Senkung der Lebenszykluskosten, Verbesserung des Anwendungskomforts und den Schutz der Gesundheit der Nutzer geht.

#### Umfassende Integration – die Welt in unseren Händen

Die Entwicklung von synthetischen Verbindungen, die Herstellung und Lagerung, aber auch der Vertrieb bis hin zur weltweiten Installation werden im Unternehmen integriert gehandhabt. Bolidt ist in der Lage, schnelle Änderungen bei den Merkmalen und Eigenschaften seiner Systeme, Anwendungsverfahren und Geschäftsmodelle zu implementieren, um den Wünschen der Kunden sowie technischen und/oder behördlichen Anforderungen Rechnung zu tragen.

Zu den Kunden von Bolidt gehören nationale wie internationale Unternehmen, Bauunternehmen und Behörden. Wir stehen in sehr engem Kontakt zu Architekten und Beratern. Bolidt ist weltweit in verschiedenen Sektoren tätig, beispielsweise bei der Errichtung von öffentlichen Gebäuden, im Schiffbau, in der Fertigungsindustrie, Lebensmittelverarbeitung, der zivilen Schieneninfrastruktur sowie beim Bau von Sportanlagen.

Menschen mit kreativen Ideen bilden die Basis von Bolidt. Sie wissen alles über unsere Industrieböden, dekorativen Bodenbeläge, Deck- und Verschleißschichten, Schiffsdecks, eingebetteten Schienensysteme, Sportböden und Vergussmassen.

### Vom Besseren zum Besten – unter Achtung von Mensch und Umwelt

Bolidt erneuert sich immer wieder. Wir suchen immer nach Möglichkeiten, unsere Produkte, Produktionsverfahren und Anwendungen weiter zu verbessern. Die Maschinen zum Einbau unserer Deck- und Verschleißschichten, Bodenbeläge und Leichtathletikbahnen entwickeln wir selbst. Die Materialien, die Bolidt für seine Anwendungen benutzt, werden sorgfältig ausgewählt. Auf die Aspekte Gebrauch, Verbrauch und Wiederverwendung der produzierten Materialien verwenden wir viel Aufmerksamkeit. Sie enthalten keine chemischen Verdüner und werden beim Einbau vollständig aufgebraucht. Darüber hinaus sind die Systeme von Bolidt sehr langlebig und können weiterverwendet werden, auch nach Renovierung und Umbau. In unserem Streben nach Innovation sind wir uns natürlich unserer gesellschaftlichen Verantwortung bewusst. Der respektvolle Umgang mit Menschen und der Umwelt ist für uns ein zentraler Wert. Unsere Bereiche Vertrieb, Anwendung und Produktion sind unter anderem nach EN-ISO 9001 und EN-ISO 14001 zertifiziert.

### Bekannt für nachhaltige synthetische Systeme

Bolidtop, industrielle Fußbodensysteme  
Bolidtop Design, dekorative Fußbodensysteme  
Bolidtop Stato, leitfähige und gering aufladbare Fußbodensysteme  
Boligrip und Bolidrain, Verschleißschichten  
Bolidtan, Sportböden und Leichtathletikbahnen  
Bolirail, eingebettete Schienensysteme  
Boliddeck, Schiffsdecks  
Bolicast, Vergussmasse

## Kontakt

Bolidt Kunststoftoepassing B. V.  
Nijverheidsweg 37  
3341 LJ H. I. Ambacht  
Niederlande

Tel.: +31 7 86 84 54 44

[www.bolidt.com](http://www.bolidt.com)

Ihr Partner für  
Dämmung

**LINZMEIER**

**Bauelemente**

Qualifizierter  
Partner des  
EcoCommercial  
Building Program

#### Unsere Zukunft hat Geschichte

Die Erfolgsgeschichte der Linzmeier Bauelemente GmbH, Riedlingen, begann 1946. Von der Holzverarbeitung spezialisierte sich das Unternehmen mehr und mehr auf die Produktion von Wärmedämmsystemen. Als Rohstoffe verwendet Linzmeier die Polyurethane von Bayer MaterialScience und ist Partner in dessen EcoCommercial Building Program.

#### Mit höchster Qualität und Innovationskraft Impulse setzen

Eines der Erfolgsgeheimnisse ist, neben der Nähe zum Markt, die Bereitschaft, neue Wege zu finden und Gutes noch weiter zu verbessern. Wichtigster Baustein dabei sind die Mitarbeiter an insgesamt sechs Standorten. Ihr beispielhaftes Bekenntnis zur Qualität hat den guten Ruf der Produkte von Linzmeier entscheidend geprägt. Vor allem ihre innovative Kraft gibt immer wieder bedeutende Impulse.

Qualitätssicherung ist ein Weg, den Linzmeier auch in Zukunft konsequent verfolgen wird. Die ständige Überwachung der Leistungen, z. B. die sorgfältige Prüfung der Rohstoffe und Halbprodukte, wird die Zukunft des Unternehmens festigen.

#### Mit erfolgreichen Produkten Energie sparen und Ressourcen schonen

Für jeden Anwendungsbereich bietet Linzmeier maßgeschneiderte Dämm Lösungen:

#### LINIT® Verbundelemente

##### Wirtschaftlichkeit, Energieeffizienz und Ästhetik im System

LINIT® Verbundelemente können flexibel eingesetzt werden: als Brüstungs- oder Fassadenelemente im Objektbau, Wand- und Trennwandelemente, Tür- und Torfüllungen, Elemente für den Kühl-, Lüftungs- und Trocknungsbau, Elemente für Kfz-Aufbauten, Elemente für den Möbel-, Messe- und Bühnenbau.

Das System ist bauphysikalisch optimal entwickelt, maßgenau und präzise gefertigt und in der praktischen Anwendung problemlos und einfach zu montieren. Durch seinen Einsatz reduziert sich der Energieaufwand nachhaltig.

## LINITHERM® Dämmsysteme für Dach, Decke, Wand und Boden Prima Klima, weniger Heizkosten, weniger CO<sub>2</sub>

Ob im Neu- oder Altbau – für nahezu jeden Anwendungsfall bietet Linzmeier die passende Dämmlösung. Bei der Dämmung von Schrägdächern, Flachdächern, Außenwänden, Böden, Kellerdecken sowie Decken von Ställen, Produktions-, Lager- und Sporthallen helfen LINITHERM®-Dämmsysteme, den Energieverbrauch zu reduzieren und Heizkosten zu sparen. Sie sind baubiologisch positiv und sorgen für eine hervorragende Ökobilanz.

## LITEC® Bausysteme

Energiesparende Bauelemente und Detaillösungen für den Wohn- und Objektbau

Gaubebausysteme, Dachfenster-Aufkeilrahmen, Dachfenster-Dämmzargen, Wandbausysteme und Detaillösungen für Objektbau, Niedrigenergie- und Passivhäuser – verbinden die Vorteile der Vorfertigung mit den Anforderungen einer energieminierten Bauweise.

## LINIREC® Recycling-Bauplatten

PUR-/PIR-Hartschaum ist ein wertvoller Rohstoff. Deshalb werden Produktionsabfälle und saubere Baustellen-Abschnitte zermahlen und zu hochwertigen Konstruktionsbauplatten verpresst, die auf dem Bau in verschiedenen Bereichen eingesetzt werden. Ein Schlüssel zum verantwortlichen Abfallmanagement und ein wichtiger Beitrag zur Ressourcenschonung.

## Mit Service Visionen realisieren

Dank fundierten Know-hows entwickelt Linzmeier auch gemeinsam mit Architekten, Planern und Verarbeitern neue Lösungen. Wenn Sie also eine besonders kreative Idee oder ein schwieriges Projekt haben, dann wenden Sie sich an Linzmeier. „Wir lassen Ihre Visionen Wirklichkeit werden.“

## Kontakt

Linzmeier Bauelemente GmbH  
Industriestraße 21  
88499 Riedlingen  
Deutschland

Tel.: +49 (0) 7371 1806-0  
Fax: +49 (0) 7371 1806-96

[www.linzmeier.de](http://www.linzmeier.de)  
[info@linzmeier.de](mailto:info@linzmeier.de)

# Ihr Partner für Dämmung und regenerative Energietechniken



## Qualifizierter Partner des EcoCommercial Building Program

„Energiegewinne und Schadstoffreduktionen durch Dämm-, Heiz- und Umwelttechnologien mittels innovativer Produkte“

Die puren®-Gruppe mit Sitz in Überlingen am Bodensee besteht seit über 40 Jahren, ist international tätig und ein Pionier auf dem Gebiet der Polyurethan (PUR/PIR)-Hartschaum-Technologie. Mit modernsten, umweltgerechten Produktionsanlagen fertigt puren® mit über 250 Mitarbeitern an derzeit fünf Standorten – unter anderem auch in China – PUR-/PIR-Konstruktionsdämmstoffe und PUR-/PIR-Funktionswerkstoffe. Als Vorprodukte verwendet puren® seit Firmengründung auch die High-Tech-Polyurethane von Bayer MaterialScience. puren® ist ebenfalls Kooperationspartner im EcoCommercial Building Program von Bayer MaterialScience.

Themen wie Umweltschutz, Energieeinsparung und Ressourcenschonung spielen für puren® seit jeher eine große Rolle. Bereits Anfang der siebziger Jahre, als noch kaum über Klima-, Gewässer- und Naturschutz, CO<sub>2</sub>-Einsparung oder Treibhauseffekt gesprochen wurde, war puren® mit dem Recycling der Produktionsreststoffe und der Entwicklung des Funktionswerkstoffes purenit® seiner Zeit voraus.

### Ein breites Tätigkeitsfeld und eine innovative Produktvielfalt als Antwort auf ökologische und wirtschaftliche Herausforderungen

Das heutige Tätigkeitsfeld der puren®-Gruppe ist mit Hochleistungs-Dämmsystemen für Bauanwendungen, Konstruktionswerkstoffen für industrielle Weiterverarbeitung, Umweltschutzprodukten, Heiztechnik (durch die wirtschaftlichen und umweltschonenden Abgaswärmetauscher von BOMAT®) bis hin zur purSonic®-Soundtechnik breit gefächert.

puren® hat also für das EcoCommercial Building Program von Bayer MaterialScience viel zu bieten:

- Hocheffiziente und bauphysikalisch optimale Wärmedämmelemente für Vollwärmeschutzsysteme und hinterlüftete Fassaden, geneigte und flache Dächer sowie Böden und Decken.
- Hocheffiziente puren®-Hartschaumzuschnitte und -platten sind oft der unsichtbare Kern von Bauelementen wie beispielsweise Fensterrahmen, Haustüren oder Fassadenelementen und sorgen „im Verborgenen“ für optimalen Wärmeschutz.

- puren®-Dämmstoffe verfügen bei minimalen Stärken über hervorragende Wärmedämmwerte, die wiederum den Energieverbrauch und damit den Schadstoffausstoß der Gebäude reduzieren.
- Hocheffiziente BOMAT®-Abgaswärmetauscher sorgen in Heizungsanlagen mit bis zu 2.000 kW Kesselleistung und in Blockheizkraftwerken für eine Erhöhung des Wirkungsgrades sowie für die Schonung der Umwelt durch geringeren Brennstoff-Verbrauch und damit deutlich verringerten Schadstoffausstoß (Kohlendioxid, Stickoxid, schwefelhaltige Verbindungen etc.). Bei Holz-Festbrennstoff- oder Hackschnitzelanlagen wird auch die Feinstaubmenge reduziert.
- Sowohl im Neubau als auch bei energetischen Sanierungen tragen Produkte der puren®-Gruppe bedeutend zur Einsparung von Heizkosten, zum Umweltschutz und somit zur Nachhaltigkeit der Gebäude bei.

Und die Innovationen gehen weiter: So geht zum Beispiel mit der Produktfamilie Bomatherm demnächst eine neue Solar- und Dämm-Kombination an den Start, die Solarthermie, Dacheindeckung bzw. Fassadenverkleidung und Wärmedämmung in einem System vereint. Also auch in puncto regenerative Energien bietet puren® dann hochleistungsfähige Produkte an – hergestellt mit Rohstoffen von Bayer MaterialScience.

**puren® ist über unterschiedlichste Branchenfelder hinweg Ihr innovativer Full-Service-Systempartner**

puren® möchte für seine Kunden noch mehr Wirtschaftlichkeit und Nachhaltigkeit. Darum baut das Unternehmen seine führende Stellung als Full-Service-Systemanbieter im Bereich der PUR/PIR-Hartschaum-Technologie konsequent weiter aus. Für noch mehr Beratungskompetenz und Kundennähe.

## Kontakt

puren gmbh  
Rengoldshauser Straße 4  
88662 Überlingen  
Deutschland

Tel.: +49 (0)7551 – 80 99 0  
Fax: +49 (0)7551 – 80 99 20

[www.puren.com](http://www.puren.com)

Ihr Partner für  
Solarenergie



Qualifizierter  
Partner des  
EcoCommercial  
Building Program

Unser Angebot für hochwertige und umweltfreundliche Solartechnologie

Die SOLON SE ist einer der größten Solarmodulproduzenten in Europa und Anbieter von solarer Systemtechnik für große Dach- und Freiflächenanlagen. Unser Kerngeschäft ist die Herstellung von Solarmodulen und Photovoltaiksystemen sowie die Projektierung und Errichtung von Großdachanlagen und schlüsselfertigen Solarkraftwerken. Mit unseren Tochterunternehmen in Deutschland, der Schweiz, Österreich, Italien und den USA entwickeln wir mit 900 Mitarbeitern auf der ganzen Welt zukunftsweisende Projekte.

So intensiv wir uns auf jedes technische Detail eines solaren Systems konzentrieren, so wichtig ist für uns der Blick auf das große Ganze. Wenn wir Photovoltaik intelligent einsetzen, lassen sich entscheidende Herausforderungen unserer Zeit lösen: von steigenden Strompreisen und der Knappheit fossiler Energieträger bis hin zum Klimawandel. Der Erfolg von SOLON ist getragen durch die Leidenschaft für den ökologischen Wandel. Diese Passion für eine nachhaltigere Zukunft ist zusammengefasst im zentralen Mission Statement von SOLON:

**„Wir sind leidenschaftliche Kämpfer für den ökologischen Wandel im Energiemarkt. Wir revolutionieren mit unseren Innovationen die Nutzung der Sonnenenergie. Wir sind: ‚The Pioneers of Power.‘“**

Solon ist Kooperationspartner im EcoCommercial Building Program von Bayer MaterialScience.

**SOLON Solarmodule**

Die Qualität, die der erste optische Eindruck der SOLON-Module vermittelt, wird durch die technischen Vorzüge bestätigt: Neben den hohen Erträgen zeichnen sich unsere Module durch eine besondere Langlebigkeit aus. Bei der Produktion kommen nicht nur innovative Materialien und modernste Technologien zum Einsatz, sondern auch das Wissen und die langjährige Erfahrung führender Solarexperten in Europa und den USA. Unsere mono- und polykristallinen Solarmodule liefern wir in über 20 Länder und bieten eine Produktgarantie von zehn Jahren mit einer Leistungsgarantie für 25 Jahre.

## Umweltmanagement

Bei SOLON nimmt der Umweltschutz konzernweit einen hohen Stellenwert ein. Der Vorstand hat dazu die SOLON-Umweltleitlinien verabschiedet und veröffentlicht. Natürliche Ressourcen zu sparen, umweltschädliche Emissionen zu vermeiden und eine umweltfreundliche Produktion, Logistik und Verwaltung zu gewährleisten sind wichtige Ziele für alle Mitarbeiter. Beim Neubau des SOLON Corporate Headquarter in Berlin wurde besonderen Wert auf Energieeffizienz und Integration erneuerbarer Energien gelegt: So konnte der Energieverbrauch auf ein Viertel im Vergleich zu Bürogebäuden gleicher Größenordnung und Funktion reduziert werden, eine gebäudeintegrierte Photovoltaikanlage steuert 15 % der Gebäudeenergie bei.

## Modul-Recycling

Als einer der größten europäischen Solarmodulproduzenten und führender Anbieter von PV-Systemen für solare Großkraftwerke verpflichtet sich SOLON im Rahmen seiner Umweltleitlinien zu einer nachhaltigen Geschäftstätigkeit.

Im Hinblick auf unsere Produkte haben wir den gesamten Lebenszyklus im Fokus. Neben der Erstellung von Ökobilanzen unserer Produkte engagiert sich SOLON auf dem Gebiet des Solarmodul-Recycling und war maßgeblich an der Gründung der PV CYCLE Association beteiligt. Das Ziel von PV Cycle ist die Einführung eines nachhaltigen Rückführungs- und Recyclingsystems für PV-Module, um die in den Produkten eingesetzten Wertstoffe dem Wirtschaftskreislauf erneut zur Verfügung zu stellen.

## Kontakt

Am Studio 16  
12489 Berlin  
Deutschland

Tel.: +49 30 81879-0  
Fax: +49 30 81879-9999

[www.solon.com](http://www.solon.com)  
[solon@solon.com](mailto:solon@solon.com)



# Ihr Partner für Planung und Projektmanagement



Bayer Technology Services

## Qualifizierter Partner des EcoCommercial Building Program

### „Powering Your Performance“

Die Bayer Technology Services GmbH bietet ganzheitliche Lösungen entlang des Lebenszyklus von chemisch-pharmazeutischen Anlagen – von der Entwicklung über Planung und Bau bis hin zur Prozessoptimierung bestehender Betriebe. Dabei ist die Bauabteilung BTS-ENG-CSA der Partner für technologische Lösungen und Dienstleistungen im Bauwesen. Auf die umfangreiche Erfahrung innerhalb des Bayer-Konzerns aufbauend, etablierte sich BTS-ENG-CSA inzwischen mit 170 Mitarbeitern weltweit auch als kompetenter Partner für Bauplanungs- und Bauprojektsteuerungsaufgaben auf dem freien Markt.

Bayer Technology Services ist Partner im EcoCommercial Building Program von Bayer MaterialScience.

### Kompetenter Partner für Konzeption, Planung und Service

- Die Bandbreite an Erfahrung, Innovation und Zuverlässigkeit für bautechnische und energietechnische Beratungsaufgaben umfasst Gebäudetypen für fast alle denkbaren Nutzungen im gewerblichen Bereich:
  - Neubau-, Erweiterungs- oder Umbauprojekte als EcoCommercial Building (ECB)
  - Büro-, Labor-, Funktionsbauten, Verkaufsstätten, Versammlungsstätten
  - Öffentliche Gebäude, z. B. Verwaltungsbauten, Hochschulen, Schulen, Kindergärten, Krankenhäuser
  - Produktionsbetriebe, Werkstätten, Lagerhallen, Bauten der Infrastruktur und der Ver- und Entsorgung
  - Sonderbauten, z. B. Kantinen, Gewächshäuser, Sportanlagen
- Energieberatung, energetisch-bauökologische Grundlagenplanung und thermodynamische Gebäudesimulationen
- Analyse des Gebäudebestandes mit Spezialsoftware und technischen Instrumenten (Energy Screening)
- Vorschläge zur Verbesserung des Energieverhaltens des Gebäudes unter betriebsökonomischen Aspekten. Bayer Technology Services führt komplette Engineeringleistungen auf modernstem Stand der Technik – mit Fokus auf energetische und bauökologische Aspekte – für Sie durch.
- Erstellen von öffentlich-rechtlichen Nachweisen im Planungsverlauf und von Energieausweisen incl. der Erstellung von Nachweisen aufgrund gesetzlicher Vorschriften
- Begleitung des Audit-Verfahrens bei der Zertifizierung von Green Buildings
- Lebenszyklusmanagement von Immobilien
- Thermografie

## Steigerung der Energieeffizienz von Gebäuden

Kontinuierlich steigende Energiekosten und die Forderung nach Emissionsminderungen stellen höchste Anforderungen an die Planung von Bauteilen, Fassadenkonstruktionen und gebäudetechnischen Anlagen. Im Bauwerksaltbestand gilt es vorhandene Schwachstellen in der Energieperformance aufzudecken und durch sinnvolle Maßnahmen zu beseitigen. Unser integraler Planungsansatz auf der Basis unserer Erfahrung ist der Schlüssel für einen wirtschaftlichen und ökologisch vorteilhaften Betrieb Ihrer Immobilie über den gesamten Lebenszyklus.

## Wir verfolgen konsequent alle relevanten Nachhaltigkeitskriterien

Hierbei erarbeiten wir zukunftsweisende Gebäudekonzepte, die die gesamte Bandbreite von optimaler Ausrichtung, Grundrissnutzung, Flexibilität, Fassadenplanung, Baustoffwahl, baukonstruktiven Detaillösungen und optimierter technischer Gebäudeausrüstung einbeziehen. Dies geschieht in einem interdisziplinären Team aus Architekten, Bauingenieuren, Versorgungsingenieuren, Bauphysikern, Elektroingenieuren und anderen Fachingenieuren.

## Maximaler Nutzen für Kunden

Den Kunden von Bayer Technology Services wird eine effiziente Schnittstellenkoordination geboten sowie die Durchführung aller Planungsleistungen einschließlich der Projektsteuerung „aus einer Hand“. Erfahrene Ingenieure und Architekten bearbeiten das Bauprojekt mit großer fachlicher Kompetenz und großem Engagement, der integrale Planungsansatz gewährleistet neben einer hohen Ergebnisqualität einen effizienten Projektablauf.

## Bayer Technology Services: Partner im EcoCommercial Building Program von Bayer MaterialScience

Mit dem EcoCommercial Building erhalten die Kunden von Bayer Technology Services eine wirtschaftliche Gewerbeimmobilie nach den modernsten technischen und ökologischen Standards. In einem gemeinsamen Workshop wird mit den Kunden ein Planungskonzept erarbeitet, das ganz auf ihre individuellen Bedürfnisse zugeschnitten ist.

## Kontakt

Bayer Technology Services GmbH  
51368 Leverkusen  
Deutschland

Peter Kozielski  
Tel.: +49 (0) 214 30 41 085  
Helge-Jürgen Dargel  
Tel.: +49 (0) 214 30 50 619

[www.bayertechnology.com](http://www.bayertechnology.com)

© Bayer Technology Services GmbH

Ihr Partner für integrierte  
Investitions- und  
Finanzierungslösungen



Kernkompetenzzentrum  
Finanz- & Informationsmanagement

Qualifizierter  
Partner des  
EcoCommercial  
Building Program

#### Leistungsprofil des FIM Kernkompetenzzentrum Finanz- & Informationsmanagement

Das Kernkompetenzzentrum FIM unter der wissenschaftlichen Leitung von Prof. Dr. Hans Ulrich Buhl und Prof. Dr. Marco Meier hat sich als international anerkanntes Forschungszentrum an der Schnittstelle von Finanz- und Informationsmanagement etabliert. In innovativen Projekten unterstützt es seit Jahren zahlreiche Global Player aus der Finanzdienstleistungs- und IT-Branche sowie Industrieunternehmen in den Bereichen betriebliche Finanzwirtschaft und Kundenmanagement. Die ausgewiesene Expertise im Schnittstellenbereich von Finanz- und Informationsmanagement sowie die Fähigkeit, Methoden-Know-how auf höchstem wissenschaftlichen Niveau mit einer kunden-, ziel- und lösungsorientierten Arbeitsweise zu verbinden, stellen das Alleinstellungsmerkmal des Kernkompetenzzentrums FIM dar.

Grundlage des Erfolgs des Kernkompetenzzentrums FIM ist zum einen die enge Vernetzung mit renommierten Lehrstühlen aus den Bereichen Bank-/Finanzwirtschaft, Finanzmathematik und Wirtschaftsinformatik sowie zum anderen das synergetische Zusammenwirken von Forschung, Lehre und Praxisprojekten. Die fachliche Expertise des Kernkompetenzzentrums FIM ist sowohl durch herausragende wissenschaftliche Erfolge (vgl. z. B. Handelsblatt BWL-Ranking 2009: Top 0,5 %) als auch durch große Projekte mit Praxispartnern (wie z. B. mit Allianz, Deutsche Bank, HypoVereinsbank, IBM, SAP, Siemens, Radeberger Gruppe etc.) belegt.

Im Rahmen des EcoCommercial Building Program von Bayer MaterialScience bietet das Kernkompetenzzentrum FIM in Zusammenarbeit mit der FIM Finanz- & Informationsmanagement GmbH (FIM GmbH) integrierte Investitions- und Finanzierungslösungen für eine wirtschaftliche Umsetzung von komplexen, nachhaltig energieeffizienten Bauprojekten bzw. Sanierungsmaßnahmen an. Dabei konzentriert sich das Leistungsspektrum des Kernkompetenzzentrum FIM und der FIM GmbH insbesondere auf folgende Bereiche:

- Entwicklung intelligenter Konzepte für eine integrierte ertrags- und risikooptimale Bewertung von Investitions- und Finanzierungsalternativen bei der Durchführung von Bauprojekten bzw. Sanierungsmaßnahmen.
- Entwicklung von adäquaten Finanzierungslösungen unter Einbindung von staatlich geförderten Finanzierungsalternativen (wie z. B. Förderkredite, Ökokredite) zur Umsetzung von Bauprojekten bzw. Sanierungsmaßnahmen.

→ Quantitative Bewertung von Einzelmaßnahmen zur Steigerung der Energieeffizienz (z. B. Einsatz von spezifischen Werkstoffen zur Wärmedämmung) und Identifikation kundenspezifischer Maßnahmenbündel zur Optimierung der unternehmensweiten Energiebilanz.

#### **Auswahl Wissenschaftspreise/Rankings:**

Management International Review – Ranking 2004: Top 1%, Handelsblatt-BWL-Ranking 2009: Top 0,5%, Paul Julius Reuter Innovation Award 2003, IBM Services Science Faculty Award 2006, Wissenschaftspreis der Stiftung der Universität Augsburg 2006, Wissenschaftspreise der Bayerischen Landesbank 2004 und 2007, Förderpreis der Vodafone-Forschungsstiftung 2007, Wissenschaftspreise der IHK, von Daimler, UPM 2003, 2006, 2007, 2008 und 2009.

#### **Auswahl renommierter Lehrangebote:**

Studiengang Informationsorientierte BWL/VWL

Elitenetzwerk-Studiengang Finanz- & Informationsmanagement (Platz 1 für BWL-Master im aktuellen gemeinsamen Ranking von CHE, Handelsblatt und Die Zeit 2008/2009)

Studiengang Wirtschaftsinformatik

**Kontakt:** Prof. Dr. Hans Ulrich Buhl, Kernkompetenzzentrum FIM

Telefon: +49 (0) 821 598 4800

Fax: +49 (0) 821 598 4899

E-Mail: [hans-ulrich.buhl@wiwi.uni-augsburg.de](mailto:hans-ulrich.buhl@wiwi.uni-augsburg.de)

Prof. Dr. Marco Meier, Kernkompetenzzentrum FIM

Telefon: +49 (0) 821 598 4850

Fax: +49 (0) 821 598 4897

E-Mail: [marco.meier@wiwi.uni-augsburg.de](mailto:marco.meier@wiwi.uni-augsburg.de)

## **Kontakt**

Kernkompetenzzentrum  
Finanz- & Informationsmanagement  
Universitätsstraße 12  
86159 Augsburg  
Deutschland

[www.fim-online.eu](http://www.fim-online.eu)

Tel.: +49 (0) 821 598-4801

Fax: +49 (0) 821 598-4899

© Kernkompetenzzentrum  
Finanz- & Informationsmanagement

Ihr Partner für  
Energieplanung



**INGENIEURBÜRO P. JUNG**  
Konzepte für innovative Gebäude

Qualifizierter  
Partner des  
EcoCommercial  
Building Program

**„Wir bringen Wirtschaftlichkeit und Umweltschutz ins Gleichgewicht“**

Seit 1994 entwickelt das Ingenieurbüro P. Jung (IPJ) hocheffiziente Energiekonzepte für internationale Großprojekte, entworfen von namhaften Architekten. Zu unseren Leistungen zählen außerdem Klimakomfortanalysen, Computersimulationen, Energieausweise, Sanierungskonzepte, Nachhaltigkeitsanalysen und -zertifikate und die Kostenminimierung in Bau und Betrieb von Nichtwohngebäuden.

Das Ingenieurbüro P. Jung ist Partner im EcoCommercial Building Program von Bayer MaterialScience.

**Wissenschaft und Praxis für innovatives und nachhaltiges Bauen**

Ingenieur Patrick Jung gründete das Büro, um seine Vision von innovativem und nachhaltigem Bauen umzusetzen: hochwertige und umweltschonende Gebäude im energetischen Gleichgewicht. Das umfangreiche Know-how, das das IPJ-Team im Laufe der Jahre gesammelt hat, fließt auch in die wissenschaftliche Tätigkeit des Büroinhabers ein: Als Visiting Professor am Department für Bauen und Umwelt der Donau-Universität Krems, Europas erster staatlicher Postgraduierten-Universität, vermittelt Patrick Jung den neuesten Stand von Forschung, Entwicklung und Technik.

## Kompetenz-Pool für innovatives und nachhaltiges Bauen

Das Ingenieurbüro P. Jung ist der kooperativ beratende Partner der auftraggebenden Investoren, Bauherren, Architekten oder leitenden technischen Ingenieure. Wir arbeiten nach dem Prinzip der integrierten Planung: Alle am Bau beteiligten Disziplinen werden miteinander in Einklang gebracht. So entstehen Synergien, die ein optimales Ergebnis ermöglichen.

Im Ingenieurbüro P. Jung arbeitet ein Netzwerk von Spezialisten zusammen, um nachhaltige Gebäude mit einem Optimum an Komfort und Lebensqualität zu ermöglichen. Unser Kompetenz-Pool für innovatives nachhaltiges Bauen umfasst Architekten, Bauphysiker, Energieberater, Haustechniker und Lichtplaner. Sie alle verbindet der Respekt vor guter Architektur, mutigen Investoren und den Leistungen der Fachplaner. Das Ingenieurbüro P. Jung ist Ihr kompetenter Partner für intelligente Lösungen und neue zuverlässige Technologien. Wir suchen und finden die einfachste und effizienteste Lösung für Ihr anspruchsvolles Bauprojekt.

## Kontakt

Ingenieurbüro P. Jung  
Lüderichstraße 2-4  
51105 Köln  
Deutschland

Tel.: +49 (0)221 6160864  
Fax: +49 (0)221 6160865

[www.jung-ingenieure.de](http://www.jung-ingenieure.de)

Ihr Partner für  
Architektur, Stadtplanung  
und Projektentwicklung



Qualifizierter  
Partner des  
EcoCommercial  
Building Program

**Ein Projekt mit Zukunft kann nur auf einem festen Fundament aus Wissen und Visionen stehen**

Das Architekturbüro Planquadrat wurde 1992 von Herbert Elfers, Martin Geskes und Jörg Krämer gegründet und wird als Partnerschaftsgesellschaft geführt. Zu den Tätigkeitsfeldern von Planquadrat gehören alle Aufgabenbereiche aus den Gebieten der Stadtplanung und des Hochbaus, Betreuung der Projekte in allen Leistungsphasen, auch in Form von Generalplanungen. Ein weiterer Schwerpunkt liegt in den Bereichen Industrie-, Gewerbe-, Labor- und Verwaltungsbau, Wohnungsbau, Schulen, Warenhäuser, Kinos, Altbausanierungen, städtebaulichen Entwürfen, Bebauungsplänen, Flächennutzungsplänen sowie Freiraumplanungen. Planquadrat erstellt Gutachten und beteiligt sich an Wettbewerben.

Als Partner im EcoCommercial Building Program von Bayer MaterialScience ist Planquadrat kompetenter Partner für innovatives und nachhaltiges Bauen.

**Projektentwicklung mit einem interdisziplinären Team**

Planquadrat bietet ein interdisziplinär besetztes Team aus in- und externen Spezialisten für innovative und wirtschaftliche Ideen, die ganzheitlich weiterentwickelt und mit nachhaltigem Erfolg realisiert werden. Das Spektrum der Realsierungsschritte geht von der Entwicklung einer Projektidee über die Prüfung der wirtschaftlichen Rahmendaten bis hin zur Realisierung.

**Stadtplanung als Gestaltung urbaner Lebensräume**

Die Gestaltung urbaner Lebensräume versteht Planquadrat als einen komplexen und lebendigen Prozess an dem sämtliche Fachdisziplinen gleichwertig einzubinden sind. Basierend auf planerischen Stärken, dem städtebaulichen Know-how, fundierten Marktkenntnissen sowie einer ergebnisorientierten und sachgerechten Arbeitsweise gibt Planquadrat neuen Standorten eine Zukunft und haucht alten Standorten neues vitales Leben ein.

## Architektur gründet auf technischen und künstlerischen Ansprüchen

Qualitativ hochwertige Bauten werden durch eine intelligente und umfassende Planung kostengünstig und Ressourcen schonend realisiert. Ein breites Erfahrungsspektrum in Industrie- und Gewerbebau, Verwaltungsbau sowie Warenhäusern gibt Planquadrat die Sicherheit weitere Innovationen zu wagen.

## Generalplanung: Entwicklung, Management und Umsetzung von Projekten aus einer Hand

Aus einem komplexen Netzwerk formiert Planquadrat eigens für individuelle Bauvorhaben die besten Fachleute zu einem Team.

Alles aus einer Hand und einem Guss – in höchster Qualität durch regelmäßige fachliche Fortbildungen für jeden einzelnen Mitarbeiter und das ganze Team.

Für weitere Informationen: [www.planquadrat.com](http://www.planquadrat.com)

## Kontakt

planquadrat  
Elfers Geskes Krämer Part.G. dwb BDA  
Platz der deutschen Einheit 21  
64293 Darmstadt  
Deutschland

[architekten@planquadrat.com](mailto:architekten@planquadrat.com)

Tel: +49 (0) 6151-81969-16  
Fax: +49 (0) 6151-81969-99

© planquadrat