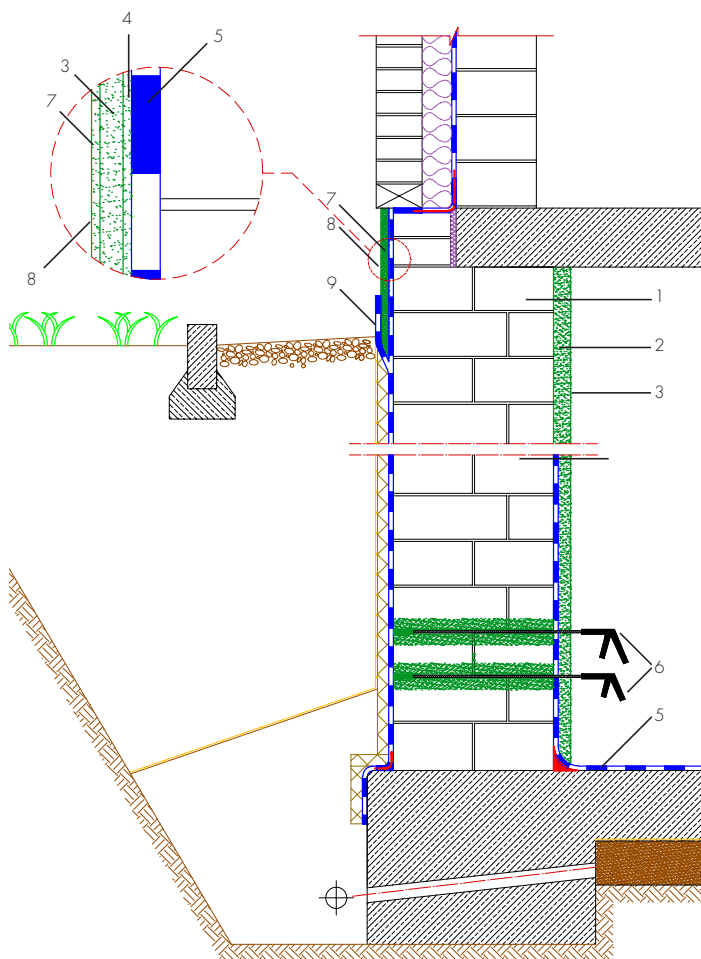


Bohrlochsperrung von innen mit Abdichtung von außen



1. Salzbehandlung mit ESCO-FLUAT
2. halbdeckender Spritzbewurf aus THERMOPAL-SP
3. Sanierputz THERMOPAL-SR24 bzw. THERMOPAL-SR44
4. volldeckender Spritzbewurf aus THERMOPAL-SP
5. Abdichtung mit AQUAFIN-1K + AQUAFIN-2K/M
6. Bohrlochsperrung mit AQUAFIN-F bzw. AQUAFIN-IB2

<u>Bohrlochsperrung:</u>	im Druckverfahren:
Lochtiefe:	Mauerst. \cdot 5 cm
Lochabstand:	10 - 12 cm
Höhenversatz:	8 cm
7. Feinspachtel THERMOPAL-FS33
8. Silikatfarbe ADICOR-SK
9. Abdichtung AQUAFIN-2K/M