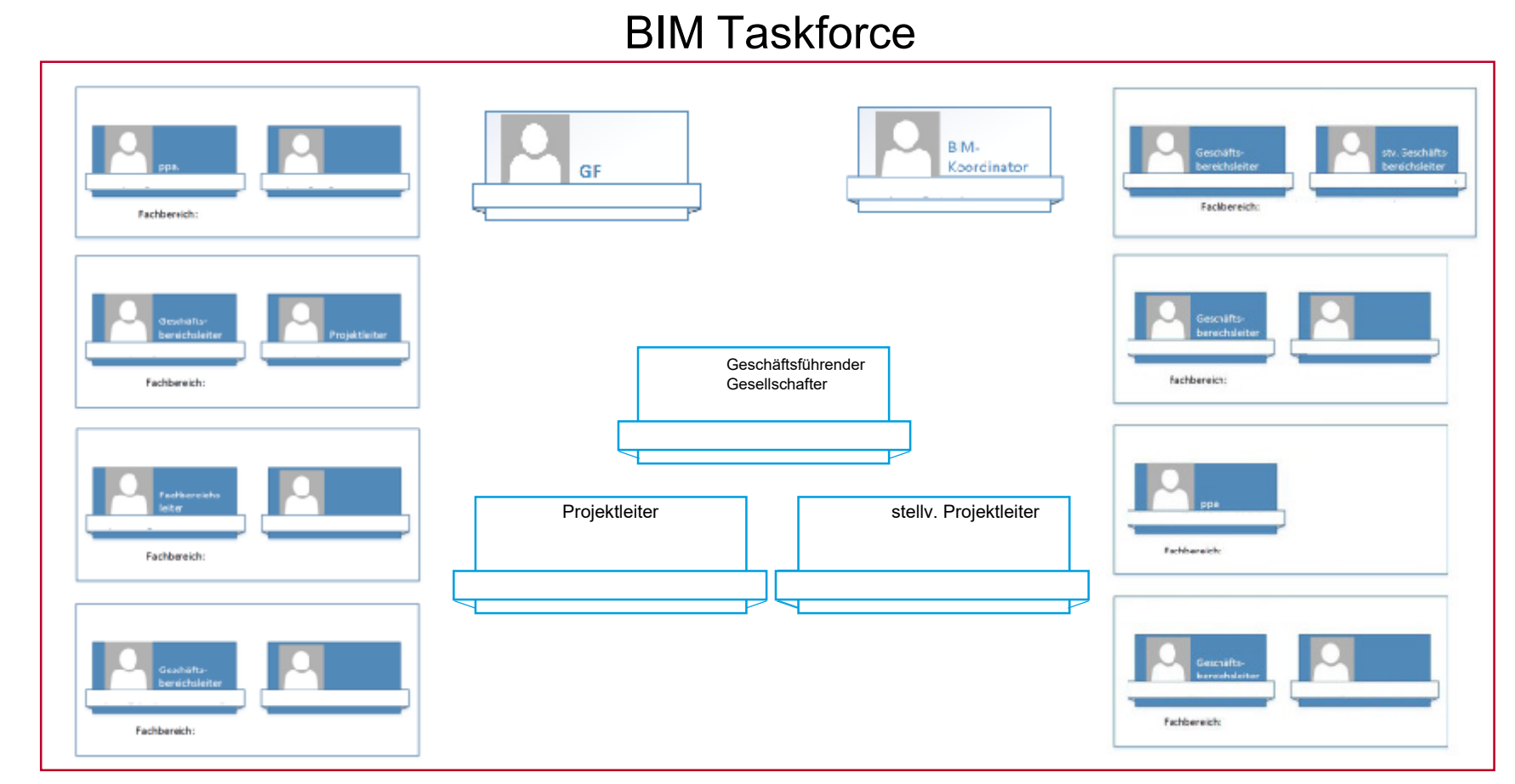
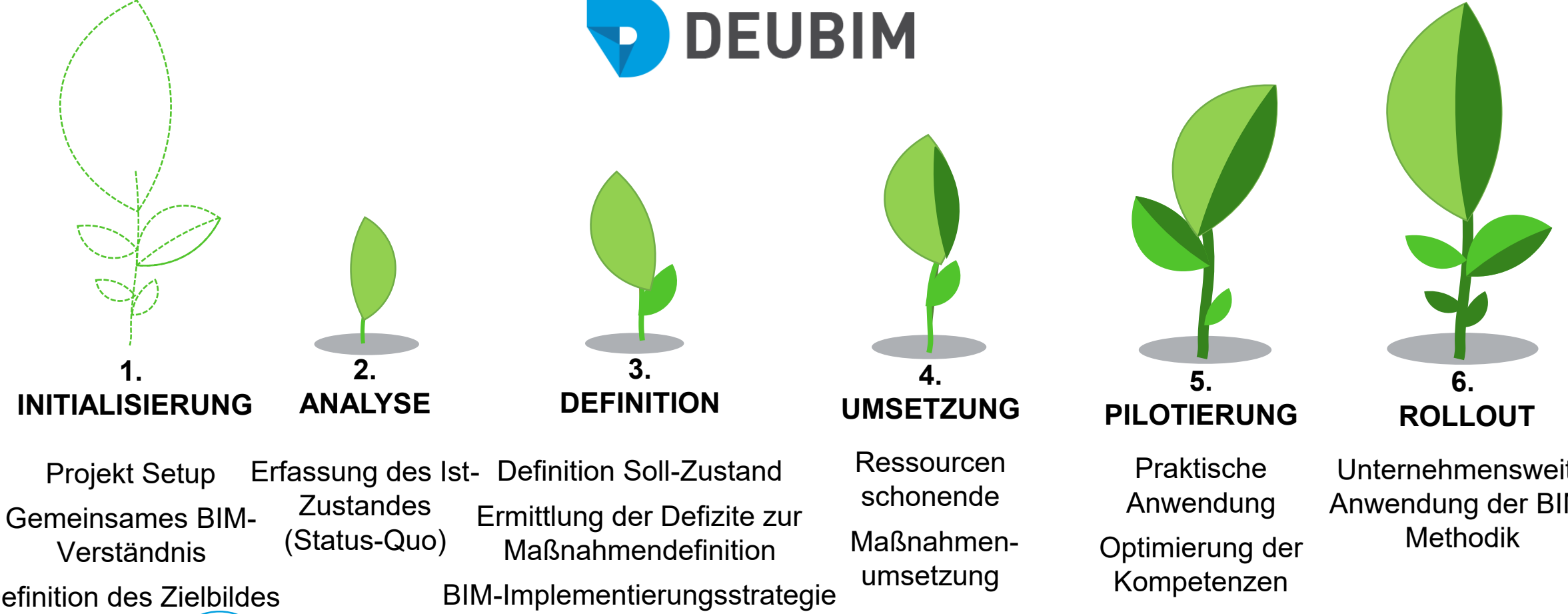


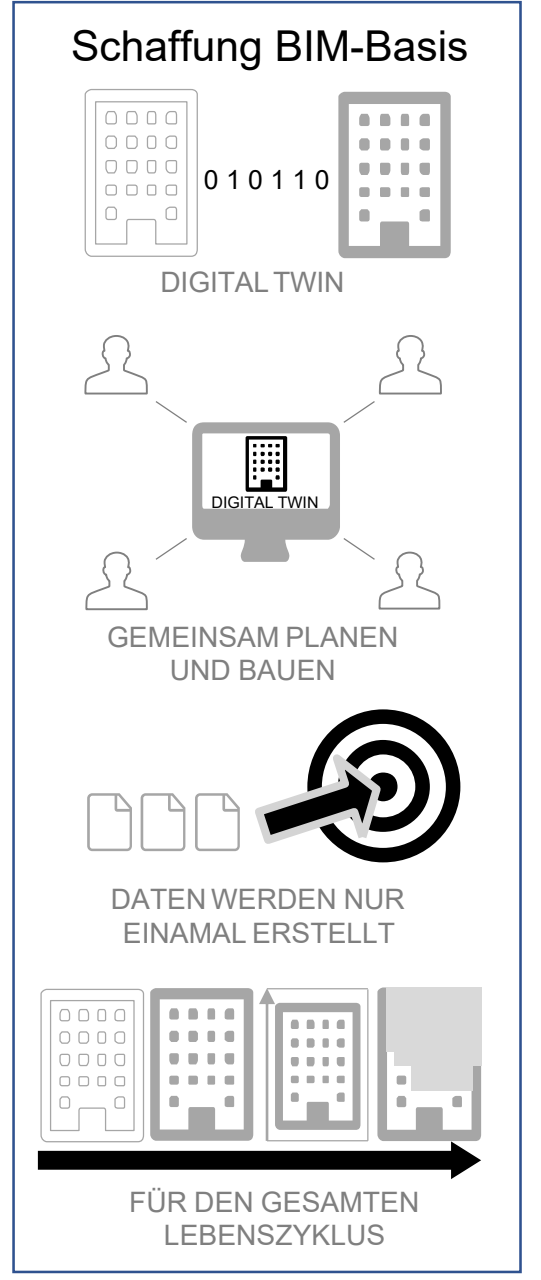
BIM Roadmap



1. INITIALISIERUNG

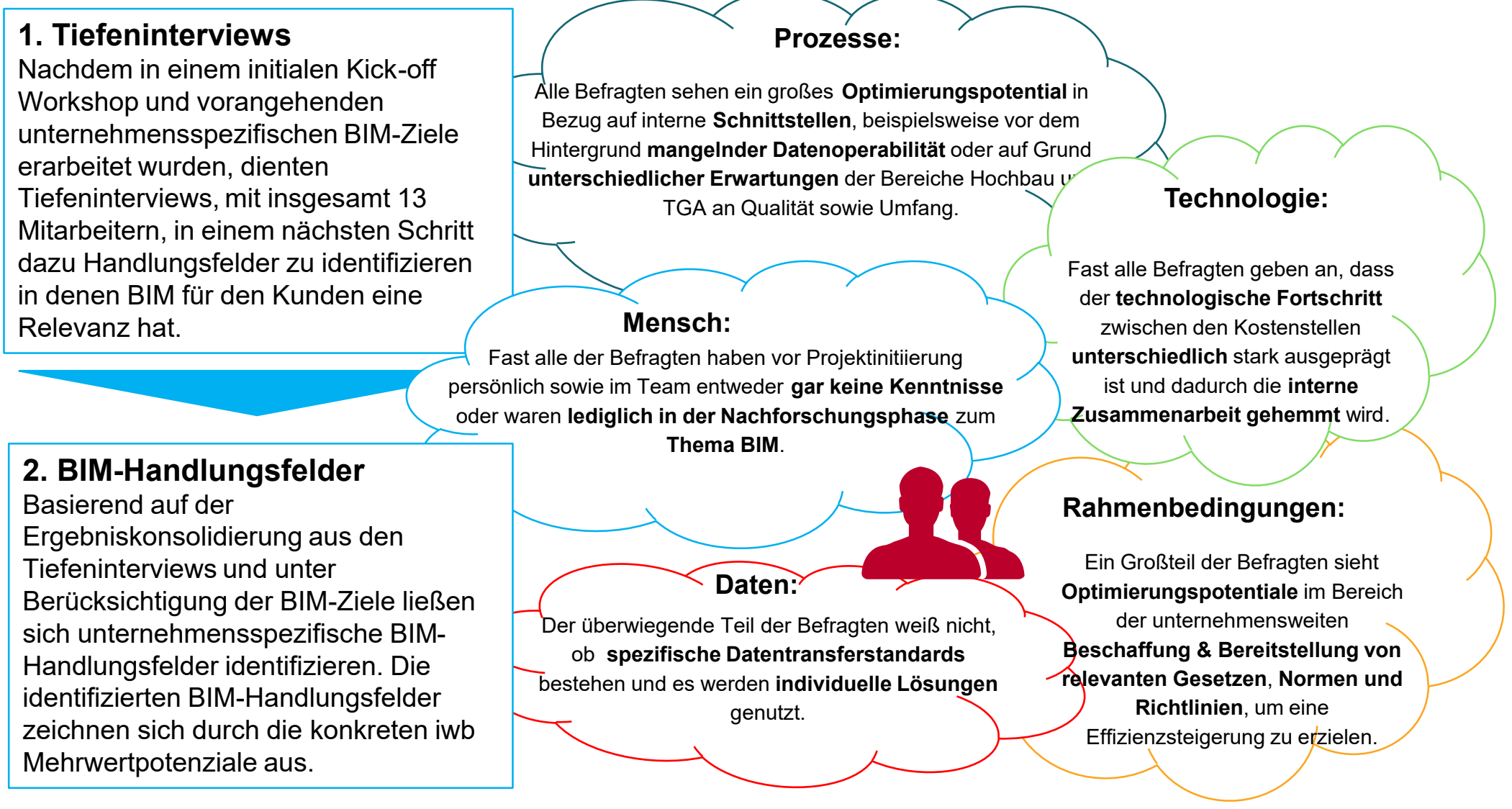
- ✓ Projekt Setup
- ✓ Zusammenstellung BIM-Taskforce
- ✓ Schaffung gemeinsamen BIM-Verständnis
- ✓ Definition und Priorisierung spezifischer BIM-Ziele
- ✓ Auswahl möglicher BIM-Anwendungen

BIM-ZIELE	PRIORITÄT
1. Verbesserte Zusammenarbeit aller Projektbeteiligten	High
2. Projektphasenübergreifende sowie disziplin-übergreifende Nutzung von Planungsdaten	High
3. Qualitätsgesicherte Planung zur Vermeidung unvorhergesehener Bauteilmehrkosten	Medium
4. Einhaltung des Kostenbudgets durch hohe Mengengenauigkeit des Modells	Medium
5. Steigerung der Planungsqualität durch Minimierung der Planungsfehler	Medium
6. Verbesserung des Bauablaufs	Low
7. Benchmarking in Bezug auf Effizienzen von Gebäuden	Low



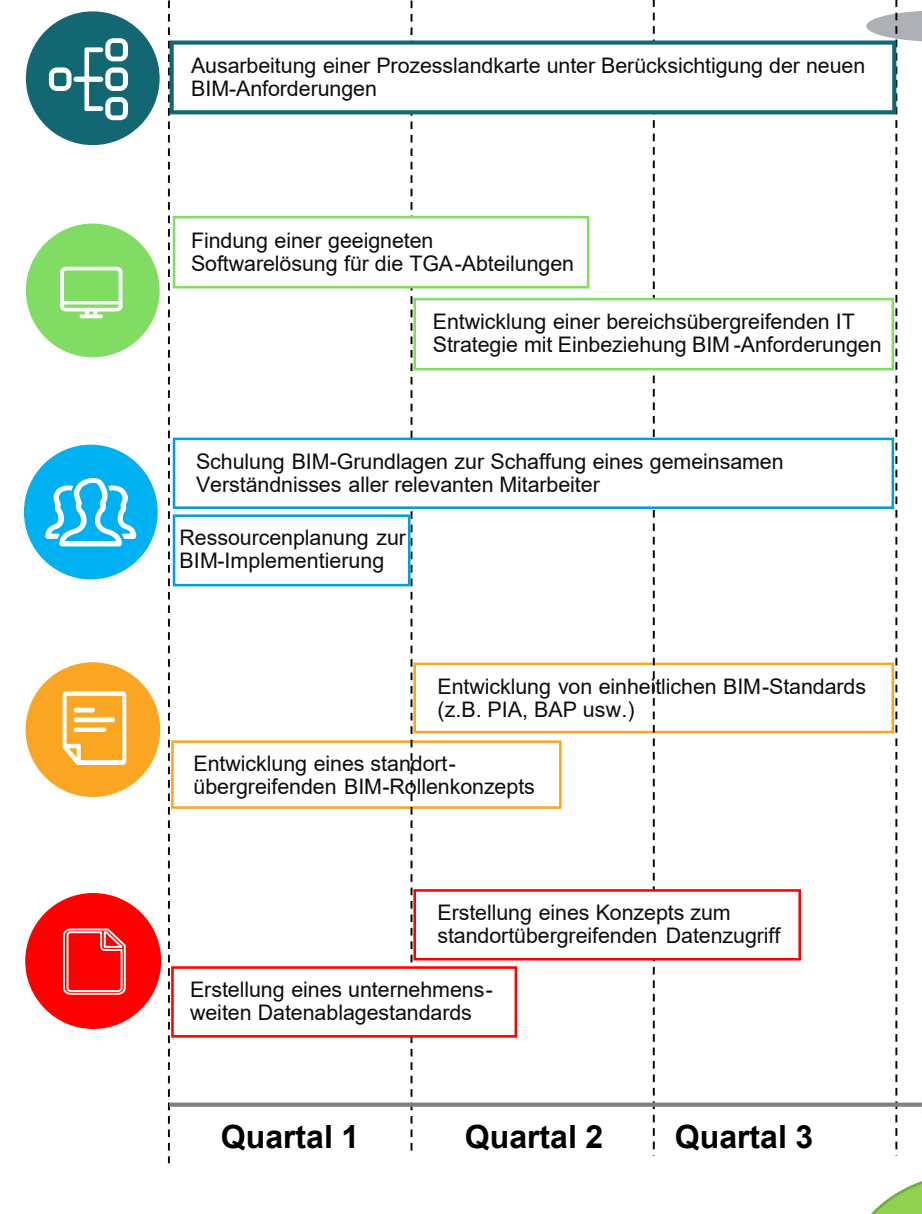
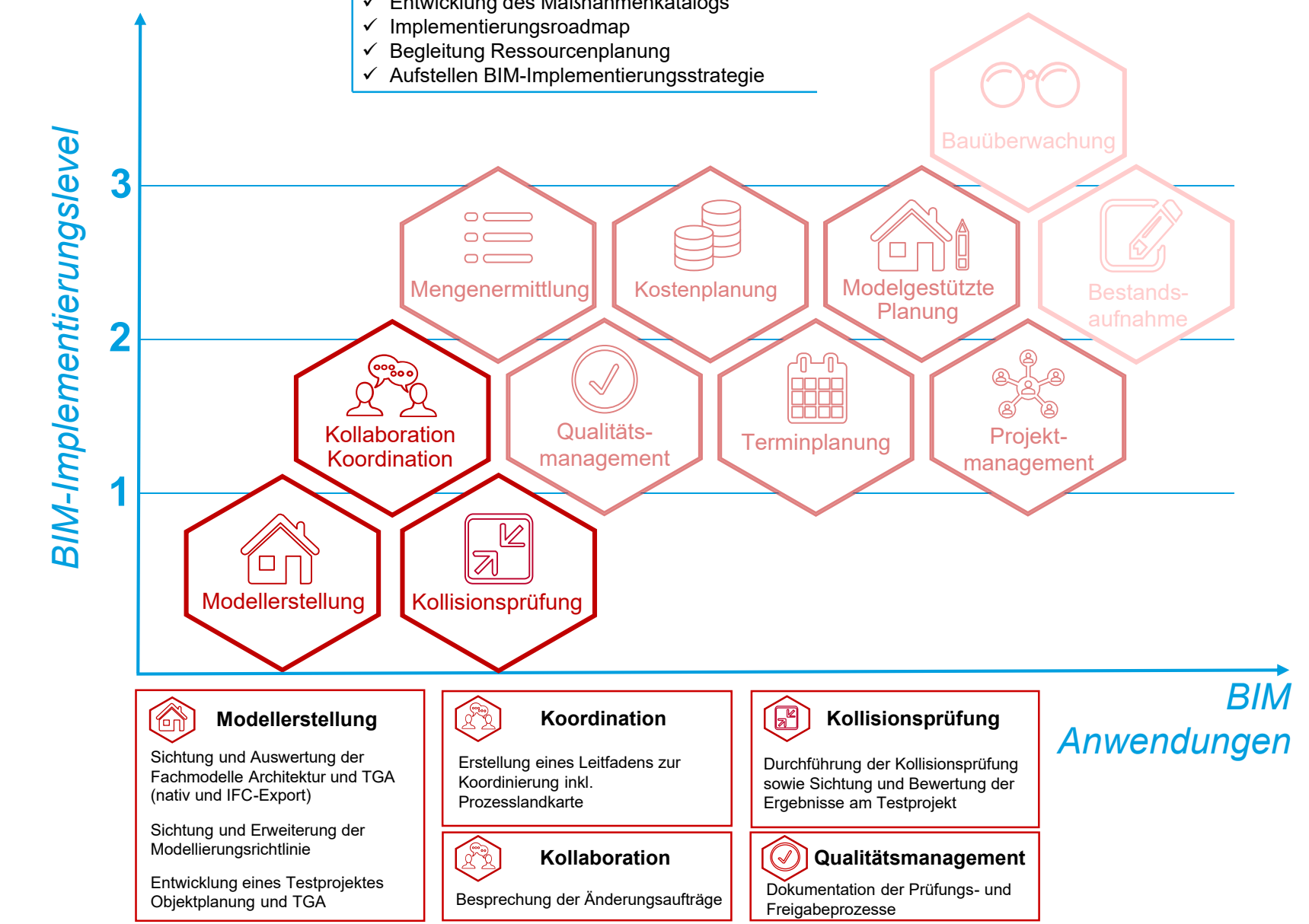
2. ANALYSE

- ✓ Analyse entlang der 5 BIM-Faktoren
- ✓ Durchführung von Tiefeninterviews inkl. Konsolidierung und Analyse
- ✓ Dokumentation des IST-Zustandes und Erhebung Reifegrad



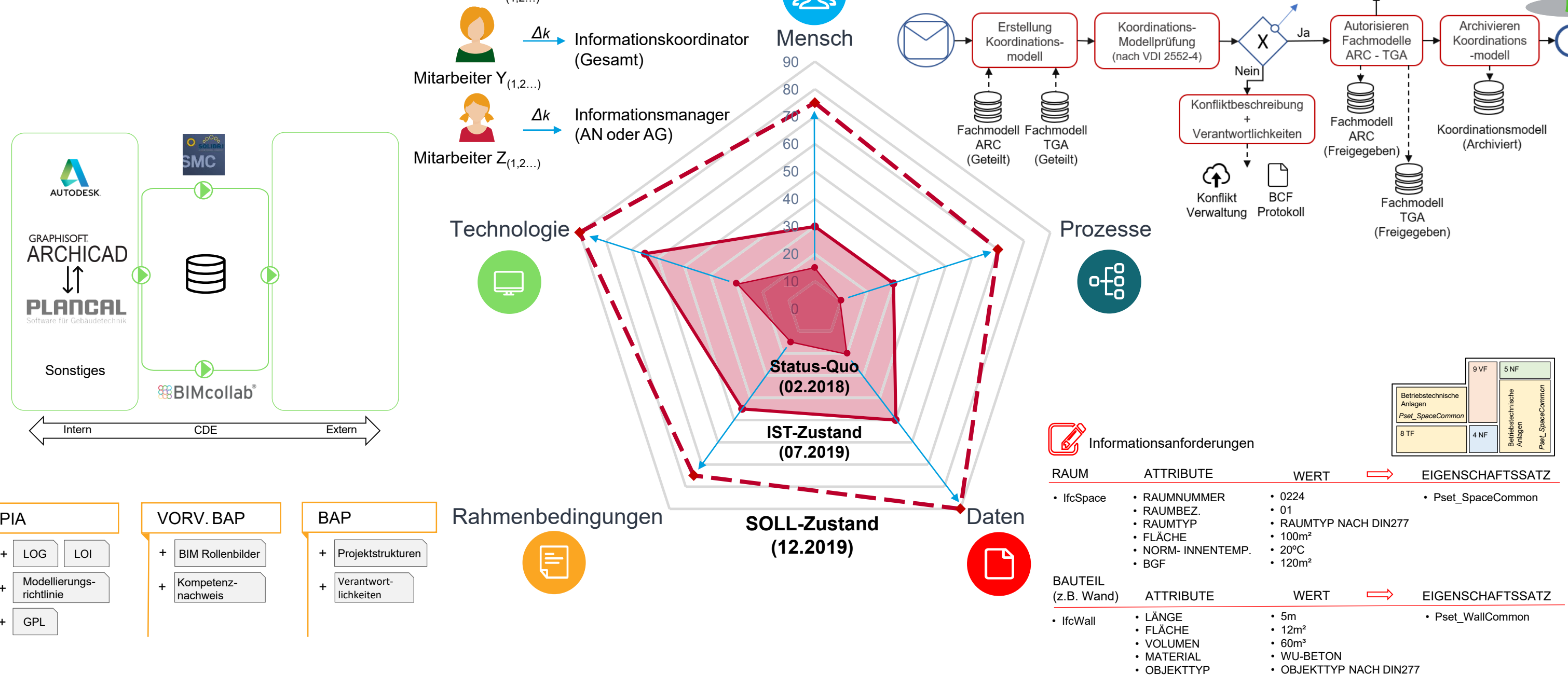
3. DEFINITION

- ✓ Definition des Soll-Zustandes
- ✓ Soll / Ist Abgleich und Dokumentation Defizite
- ✓ Entwicklung des Maßnahmenkatalogs
- ✓ Implementierungsroadmap
- ✓ Begleitung Ressourcenplanung
- ✓ Aufstellen BIM-Implementierungsstrategie



4. UMSETZUNG

- ✓ Umsetzung der in Phase 1 definierten Maßnahmen
- ✓ Entwicklung von Standards auf Projekt- und Organisationsebene
- ✓ Identifizierung geeigneter Pilotierungen (BIM-Anwendungen)



5. PILOTIERUNG

- ✓ Begleitung der Pilotierungen durch DEUBIM
- ✓ Lessons-Learned Pilotierungsergebnisse und Optimierung der BIM-Implementierungsstrategie
- ✓ Initiierung von weiteren Maßnahmen entsprechend vorheriger Priorisierung

