

DBZ

Deutsche BauZeitschrift

bau||verlag
Wir geben Ideen Raum



Foto: Benedikt Kraft / DBZ

Jahresinhaltsverzeichnis
2009

Sonderhefte Licht Architektur Technik (LAT)

Standpunkte/Interviews

Licht materialisieren – Kultur braucht Ausstrahlung
Draxl 1/10

Dynamisierung von Architektur – Geschichten erzählen
Boerschlein 1/12

(Neue) Chance der Architekturbeleuchtung – Neuorientierung nach dem Hype der letzten Jahre
Cybulska, Rohde 2/14

Entschieden repräsentativ – Keine Entscheidung für die schnelle Lösung
von Kardorff 3/12

Virtuell und trotzdem real – Zur Präsenz des städtischen Außenraums
Mader | Stublic | Wiermann 4/12

Projekte

BMW Museum, München – Mediale Inszenierung
Schlag, Frangoul-Brückner, Brückner 1/14

Contemporary Jewish Museum, San Francisco/USA – Symbolträchtig
McBarnette, Glasow, Porter-Dress 1/22

Römer Museum Xanten – Begehbare Zeitband
Gatermann + Schossig
Kress, Kress-Adams 1/28

Almine Rech Gallery, Brüssel/B – White Earth
Drewes, Reyle 1/36

Les Bains des Docks, Le Havre/F – Lichtbad
Nouvel, Hoesch 2/16

Therme Bad Aibling – Lichtstimmung für Wasserspiele
Behnisch, Bamberger 2/24

Zahnklinik Dr. Josep Nart, Barcelona/E – Bilder gegen den Schmerz
Parera, Grewe 2/32

Else-Club, Moskau/RUS – Luxuriös entspannen
4a Architekten GmbH
Brandi, Steiner 2/38

Sheikh Zayed Moschee in Abu Dhabi/VAE – Staunen und beten
Abdeki, Speirs, Bradshaw 3/14

Tiefgarage des Novartis-Campus, Basel/CH – Freundlicher Empfang
Serra, Licht Kunst Licht, Rayhrer 3/22

EIB Luxemburg/L – Zentral gesteuert
Ingenhoven, Tropp 3/30

Kunstmuseum Dieselkraftwerk, Cottbus – Kunst im Kraftwerk
Anderhalten 3/36

Das Pentagon Memorial, Washington/USA – Tanzende Lichter zum Trost
KBAS Studio, Grewe 4/14

Hafenanlage Lachen/CH – Vor Anker am Licht
Graber Allemann, Mika, Burdorf 4/20

Unterführung in Karlsruhe – Nachtschwärmen und Tiefseetauchen
Netzwerkarchitekten, von Lüdinghausen, Grewe 4/26

Fachbeiträge

Lichtblick für die Kultur – Beleuchtung im Museum
Schielke 1/41

Planen im Kontext – Die kulturellen Dimensionen des Lichtdesign
Sundin, Peiniger 1/44

Wirkung des Lichts auf den Menschen – Arbeiten des Normenausschusses Licht (FNL) im DIN
Wojtysiak Moghtader, Lang, Dehoff 2/46

Beleuchtung für Demente – Studie aus dem Altenheim St. Katharina in Wien
Dehoff, Sust, Lorenz 2/48

Kunstlicht, Tageslicht und Gesundheit – Wirkungen von Licht
Wunsch 2/52

Jetzt den Wechsel planen – EU Verordnungen forcieren umweltfreundlichere Beleuchtung
Baur 4/33

Straßenbeleuchtung in der Praxis – Planung mit der DIN EN 13201
Minnerup 4/38

Flexibel und effizient – Funkgesteuerte Beleuchtungslösungen
Kosanovic, Wrenger 1/46

Anstrahlen, Erstrahlen, Ausstrahlen – Licht und Beleuchtung als Bedeutungsträger
Cybulska 3/43

Einflussmöglichkeiten durch Zertifizierung – Wird ein Gebäude durch ein Zertifikat grüner?
Ebert, Leipoldt 3/46





Foto: Christian Richters, Münster

Deutsche Bauzeitschrift

Werkberichte

LOTEK, New York – Gegen den Strom <i>Drewes</i>	2/112
Titus Bernhard Architekten, Augsburg – Mehr als nur ein Häuslebauer <i>Käpplinger</i>	4/96
Das Architekturbüro GRAFT – Berlin, Los Angeles, Peking – Krieg der Stile <i>Rescher</i>	8/80
Klaus Bollinger und Manfred Grohmann, Frankfurt am Main – Die stillen Stars <i>Santifaller</i>	10/88
Bjarke Ingels, Kopenhagen – Hinauf in neue architektonische Höhen <i>Meyhöfer</i>	12/72

Standpunkt Architekt/Standpunkt Ingenieure

Forschungs- und Entwicklungsteam Prof. Dr.-Ing. Gerhard Hausladen zum Thema „Energiekonzepte“ <i>Hausladen</i>	1/32
„Die Leichtigkeit des Steins?“ Prof. Hansjörg Göritz zum Thema „Mauerwerk“ <i>Göritz</i>	2/30
„Die Sinuskurve von Architektur und Design“ – Ralph Wiegmann zum Thema „Architektur und Design“ <i>Wiegmann</i>	3/32
„Vom Reissbrett zum Beton“ – Dipl.-Ing. Raimund Abraham zum Thema „Beton“ <i>Abraham</i>	4/22
„Ganzheitliche Vision oder pragmatisches Stückwerk“ – Prof. Dipl.-Ing. Markus Neppl zum Thema „Stadtentwicklung“ <i>Neppl</i>	5/38
„Bauen im Bestand – Der kleine Wurf“ – Dipl.-Ing. Heinz Eustup zum Thema „Bauen im Bestand“ <i>Eustup</i>	6/26
Barrierefrei – Warum eigentlich nicht? Dr.-Ing. Renate Narten M. A. zum Thema „Barrierefrei“ <i>Narten</i>	7/26
Vorfertigung vor Ort – Prof. Antón García-Abril M. A. zum Thema „Vorgefertigte Bauten“ <i>García-Abril</i>	8/18
„Begeisterung“ Richard und Dipl.-Ing. (FH) Rainer Fuchs zum Thema „Fassade“ <i>R+R Fuchs</i>	9/20
„Verführen und verkaufen! – Gedanken zum Hospitality Design“ – Dipl.-Ing. Corinna Kretschmar-Joehnk & Peter Joehnk zum Thema „Hotel“ <i>Kretschmar-Joehnk, Joehnk</i>	10/22
Chancen und Risiken – Dipl.-Ing. Alexander Rieck zum Thema „Material“ <i>Rieck</i>	11/28
„Was Nachhaltigkeit ist“, Prof. Dipl.-Ing. Ludwig Rongen zum Thema „Nachhaltiges Bauen“ <i>Rongen</i>	12/16



Foto: Gollings Photography, Melbourne/AUS



Foto: Studio Dèbora Mesa

Standpunkt Student

Soara Bernard zum Thema „Energiekonzepte“ <i>Bernard</i>	1/64	„Nachhaltigkeit bedeutet eine innovative, zukunftsfähige Architektur“ – Jost Niesert zum Thema „Nachhaltigkeit“ <i>Niesert</i>	12/42
„Mauerwerk ist geeignet, die Ansprüche einer ästhetischen Nachhaltigkeit zu erfüllen“ Oliver Kurz zum Thema „Mauerwerk“ <i>Kurz</i>	2/64	Innenarchitektur	
„Konstruieren ist designen“ – Jörgen Dreher zum Thema „Architektur und Design“ <i>Dreher</i>	3/62	Frog Queen, Graz/A – Die Froschkönigin – Irritierendes Spiel mit innen und außen <i>Splitterwerk/Greiser</i>	1/108
„Freie Formbarkeit“ – Benedikt Krienen und Gereon Töpfer zum Thema „Beton“ <i>Krienen, Töpfer</i>	4/56	Nuklearmedizinische Praxis, Hannover – Keine Angst <i>A. Römeth BDA Architekten/Kreykenbohm</i>	2/102
„Die Grenzen zwischen den Funktionen werden dünner“ – Annalen Gruss zum Thema „Stadtentwicklung“ <i>Gruss</i>	5/68	BO Lounge, Hochschule Bochum – Funktionaler Mittelpunkt <i>ch-quadrat architekten/Greiser</i>	3/92
„Spiegel menschlicher Gebrauchsmuster“ – Thomas Werner zum Thema „Bauen im Bestand“ <i>Werner</i>	6/56	Schuhbox, Herford – Der komprimierbare Schuhladen <i>fun architekten ingenieure/Greiser</i>	3/94
Standpunkt Student – „Förderung der Autonomie zur Verbesserung der Lebensqualität“ <i>Berhorst</i>	7/54	Flexiloft, London/GB – Eine Wohnung für Artisten <i>FUSIONstudio/Greiser</i>	3/96
„Vorfertigung kann den Bauprozess erleichtern und optimieren“ – Christian Lehmkuhl und Christian Straube zum Thema „Vorgefertigt“ <i>Lehmkuhl, Straube</i>	8/46	Boutique M. Sandberg, Wien/A – Ein Plädoyer für Farbe und Form <i>Albertoni Architektur.Design/Frey</i>	4/86
„Architektur mit Charakter“ Simon Vorhammer zum Thema „Fassade“ <i>Vorhammer</i>	9/54	Casa dos Cubos in Tomar/P – Ein starkes Raumerlebnis <i>EMBAIXADA arquitectura/Kreykenbohm</i>	5/92
„Grüne Mitte als Möglichkeit des Rückzuges“ – Radoslava Markendudis zum Thema „Hotel“ <i>Markendudis</i>	10/52	I Saloni Milano 2009 – Baden in Normalität und Zuversicht <i>Lasar</i>	6/114
„Ein Schritt in die geometrische Komplexität“ – Lars Oberwinter zum Thema „Material“ <i>Oberwinter</i>	11/54	„Wir leben in einer sehr unkomfortablen Welt“ – Karim Rashid im Gespräch mit Petra Lasar <i>Lasar</i>	6/116
		„Es wird Zeit, etwas langsamer zu werden“ – Ross Lovegrove im Gespräch mit Petra Lasar <i>Lasar</i>	6/118
		Sanierung eines Appartements in Humlegården, Stockholm/S – Farben machen Räume <i>Greiser</i>	8/74

Jahresinhaltsverzeichnis

Juwelier Mayrhofer, Linz/A – Homogene Materialverwendung <i>x architekten/Greiser</i>	8/70	Mit neuen Fenstern und Gläsern Energie sparen. Einsatz moderner Bauelemente in Neu- und Altbauten <i>Dipl.-Ing. Behnitz-Wildenburg</i>	11/82
Raummodifikation durch Licht – Lichterzählungen in der ESBZ, Berlin <i>Hofmann/Greiser</i>	8/72	Im Fokus: Das Passivhaus Interview mit Prof. Dr. Wolfgang Feist, Passivhaus Institut Darmstadt <i>Zimmermann</i>	11/86
Spa im Dolder Grand Hotel, Zürich/CH – Wellness mit Alpenblick <i>United Designers Ltd./Sinn</i>	10/80	Allgemeine Grundlagen	
Sage Restaurant, Berlin Drewes + Strenge Architekten <i>Drewes</i>	12/67	01 Baugeschichte, Baugestaltung, Architekturtheorie	
Sondereile Energie		Das Prinzip der Bekleidung <i>Pehnt</i>	7/86
CO ₂ -neutrales Passivhaus – Zeitgemäßes Wohnen auf dem Lande <i>HGMB Architekten</i>	6/79	Architecture for Fashion! <i>Hanisch</i>	7/89
Solarsiedlung am Medienhafen, Düsseldorf – Solarer Wohnungsbau in der Innenstadt <i>HGMB Architekten</i>	6/82	„Architektonische“ Modeentwürfe <i>Klose</i>	7/91
Niedrigenergiehäuser im Bestand – Denkmalgeschützte Mehrfamilienhäuser in Ludwigshafen <i>Melcher</i>	6/86	Bundeskartellamt Bonn kassiert Vertrag zwischen Bund und Stella <i>Kraft</i>	10/12
Energetische Gebäudesanierung durch Innendämmung – Alternative zur Außendämmung im Gebäudebestand <i>Krämer, Herfurth</i>	6/90	03 Biographien, Berufsfragen	
Wohnhaus im Passivhaus-Standard, Ulm – Kompakter Stahlmantel <i>mühlich, fink & partner architekten/Schaefer</i>	11/74	Einheit von Kunst und Technik – Architektur und Design an der Akademie der Bildenden Künste, Stuttgart <i>Schmutz, Derkum</i>	3/70
Organisch geformt – Bürogebäude mit DGNB-Gütesiegel <i>Gerd Priebe Architects & Consultants/Schaefer</i>	11/78	Ein deutscher Professor über seine Erfahrungen an der Kansas State University/USA – Westward, ho! <i>Meyer</i>	6/14
		Die neue HOAI 2009 – Die sechste Verordnung zur Änderung der Honorarordnung für Architekten und Ingenieure <i>Collmeier, Gäbel</i>	11/64

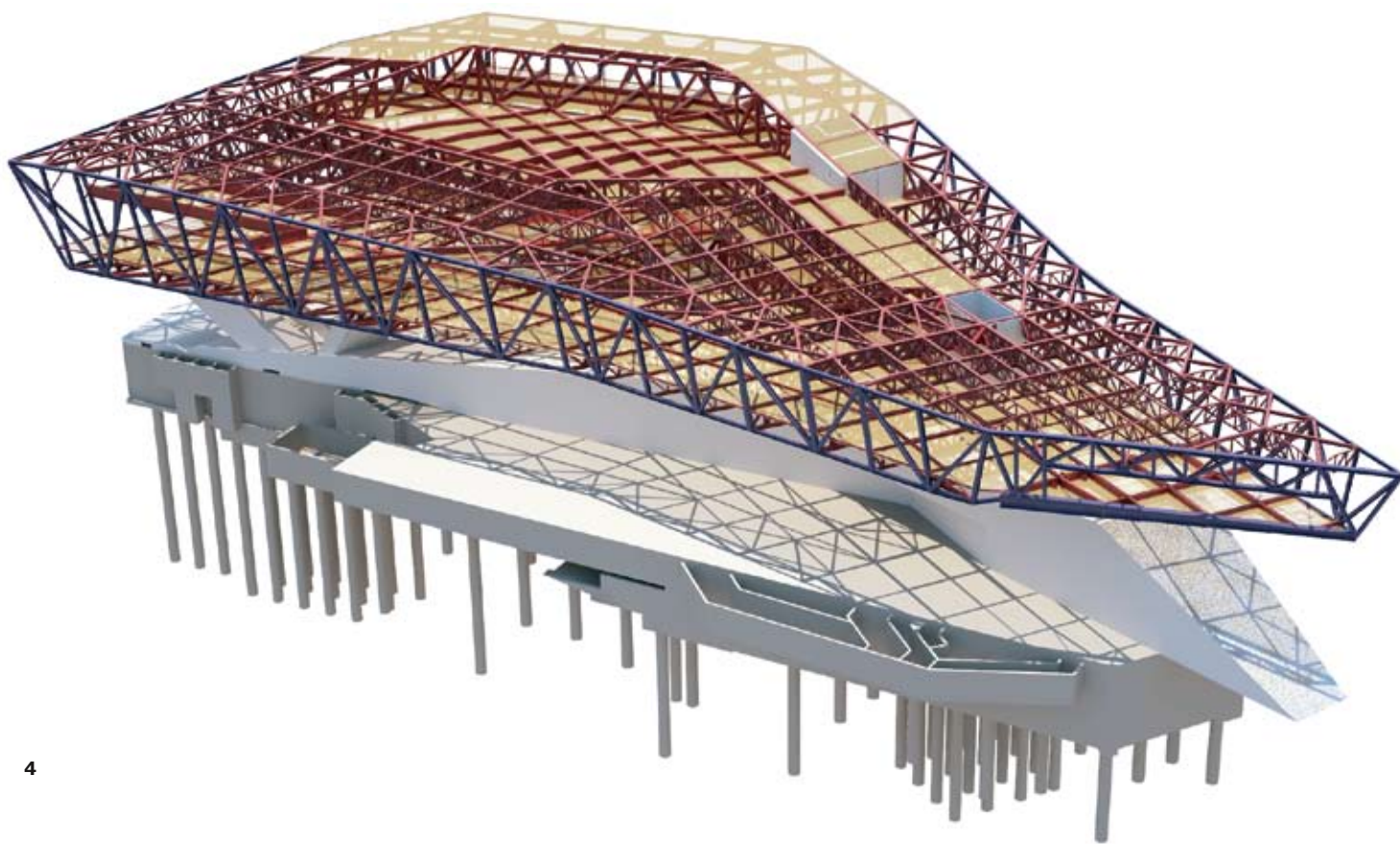




Foto: Hafencity Hamburg

04 Bauforschung, Güteschutz

- Nachhaltigkeitsmedaille auch für Oldies? –
Zertifizierung auch für Bestandsimmobilien
Niemeier, Siems, Trinius, Wallmann-Schuster, Wetzel 6/68
Ein Turm aus lauter Bäumen – Was Baubotanik ist
und warum sie eine Zukunft haben könnte
Kraft 10/14
Wenn die Tiefgarage nicht mehr dicht ist – Sanierung
und nachträglicher Einbau der Weißen Wanne
Haucke 11/58
Bewertungssystem als Planungshilfe – Gebäude-
standards der Zukunft durch nachhaltiges Bauen
entwickeln
Hegner 12/46
Bauaufsichtliche Zulassung für nicht rostende Stähle
überarbeitet und verlängert
Wilbert 7/68

05 Normung, Typung, Rationalisierung

- System 3 – ein vorfabriziertes Haus – (H)ausgepackt
und fertig
*Kaufmann Oskar Leo | Albert RUF Ziviltechniker GmbH/
Grewe* 8/26
Toyota Papi Dream House in Japan – Ein Haus
vom Band
Architekt Dr. Ken Sakamura/Brüggemann 8/32

09 Bautenschutz

- Aktuelle schalltechnische Entwicklungen im Ziegelbau
– Optimierte Ausführungen im Detail
Meier 2/68

10 Wohnungsbauten I, Frei stehende Einfamilienhäuser, Bungalows, Ferienhäuser, und sonstige offene Wohnformen

- Einfamilienhaus in Amsterdam-IJburg/NL – Tief schwarz
Marc Koehler Architects BNAS/Uhde 2/48
Shell House, Karuisawa/J
Kotaro Ide & Artechnic Architects/Handlbauer 4/30
Orchard House in Sebastopol/USA – Vom Big Apple
in die Obstwiese
Anderson Anderson Architecture/Drewes 4/50
Günther Domenigs Steinhaus im österreichischen
Steindorf am Ossaicher See ist fertig – Mein Körper,
Fühlen, Mein Denken
Architekturbüro Günther Domenig/Kraft 6/12
Villa Hemeroscopium in Las Rozas, Madrid/E –
Brückenbau zum Horizont
Garcia-Abril & Ensemble Studio/Mehl 8/38
Villa Nurbs, Empuriabrava/E – Absurd sind die Anderen
cloud9/Grewe 11/30
Haus Polygreen in Northcote/Australien –
Oase mit Grün
Bellemo & Cat/Kreykenbohm 11/46
Der „Kuschelbeton“ kommt ohne Wärmedämmung
aus – Wohnhaus in Berlin
Arge Clemens Bonnen/Jaeger 11/50

11 Wohnbauten II, Reihenhäuser, Gruppenthäuser, Hochhäuser und sonstige verdichtete Wohnformen

- Tayson House in „Little Germany“, Bradford/GB –
Eingebettet in die Historie
Kraus Schönberg Architekten/Niemann 6/50



Foto: Roland Halbe, Stuttgart

Wohngebiet „Südliche Furth“ in Neuss – Lärmbarriere
außen, barrierefrei innen
Agirbas & Wienstroer/Grewe

7/28

12 Heimbauten, Wohnheime, Herbergen, Internate
Altenheim in Esternberg/A – Mit der Landschaft altern
Gärtner und Neururer/Marboe

7/48

**13 Schulbauten, Grundschulen, Mittelschulen,
Gymnasium, Fachschulen, Kindergärten**
Domsingschule in Stuttgart – Falwerk aus Stein
no w here architekten/Sinn

2/56

Schülerhort Kaysergarten in Innsbruck/A – Mehrfach
geschichtet
Arch. DI Johannes Wiesflecker/Marboe

4/38

Rheinische Förderschule für körperliche und motorische
Entwicklung in Euskirchen – Bewegende Schulzeit
3pass Architekten/Willhardt

7/36

Chance B und Allgemeine Sonderschule Gleisdorf/A –
Zeichen setzen
DI Tinchon ZT GmbH/Marboe

7/42

4th Gymnasium in Amsterdam – Fliegende
Klassenzimmer
hvdn architecten/Weiss

8/20

**14 Bauten für Lehre und Forschung,
Bibliotheken, Museen,
Ausstellungen**

Museum für Islamische Kunst – Das Schatzhaus
im Meer, Doha/Q

Pei Cobb Freed & Partners Architects /Meyhöfer 1/26

Wissenschaftsakademie in San Francisco/USA –
Manifest einer Idee

Renzo Piano Building Workshop Architekten/Drewes 1/56

Automobilgeschichte vor den Fabrikatoren –
Delugan Meissl schenken Porsche ein Museum
Kraft

2/13

Kunstmuseum des Landes Sachsen-Anhalt/Stiftung
Moritzburg, Halle/Saale – Das Dach und die Kunst

Nieto Sobejano Arquitectos S.L./Schaefer 2/32

Mittelpunktbibliothek in Berlin-Köpenick – Massiver
fünfköpfiger Ziegelbau

Bruno, Fioretti, Marquez Architekten/Käpplinger 2/40

Das Neue Porsche Museum, Stuttgart-Zuffenhausen
– Potential für wirkliche Kunst

Delugan Meissl Associated Architects/Kraft 3/20

Studierenden Service Center der TU Braunschweig,
Braunschweig – Warten kann schön sein

DODK/Kraft 3/50

Mumuth, „Haus der Musik und Musiktheater“, Graz/A – Zwischen Bio und Blobb <i>UNStudio, van Berkel & Bos/Jacob</i>	4/12
Musikerhaus auf der Insel Hombroich – Herberge für die Musik <i>Prof. Dipl. Ing. Raimund Abraham/Grewe</i>	4/24
Das Mumuth in Graz/A – From Blob to Box <i>UNStudio, van Berkel & Bos/Meyhöfer</i>	5/26
Das Mumuth in Graz/A – From Blob to Box + BauWerk plus* – Der Twist – Wie Idee und Konstruktion zur Einheit verschmelzen <i>Ove Arup Partnership/Meyhöfer</i>	5/34
Museum Brandhorst in München eröffnet. Das Material ist Farbe <i>sauerbruch hutton architekten/Kraft</i>	6/16
Akropolis Museum – Im historischen Kontext gebaut <i>Bernard Tschumi Architects/Kreykenbohm</i>	7/18
Art Centre Aberystwyth, Wales/GB – Knicke nach Maß <i>Heatherwick Studio/Niemann</i>	9/22
Zum Reinbeißen schön – Die Fassade des Museums Brandhorst in München <i>sauerbruch hutton architekten/Kraft</i>	9/28
Jacob-und-Wilhelm-Grimm-Zentrum, Prachtbibliothek für jedermann <i>Dudler/Kraft</i>	10/6
Kunstquartier Hagen-Dreisprung durch die Zeit <i>Lindemann Architekten/Kraft</i>	11/4

18 Theater- und Versammlungsbauten, Parlamente

Pavillon der EXPO Zaragoza 2008, Saragossa/E – Fließende Architektur <i>Carlo Ratti Associati/Niemann</i>	3/42
Nordwesthaus in Fußach/A – Amorpher Körper hinter schimmernder Glashaut <i>Baumschlager-Eberle ZT GmbH/Käpplinger</i>	4/44
„Prada Transformer“ – Pavillon in Seoul <i>OMA/Kraft</i>	9/10
Kring-Gumho Kulturzentrum in Seoul/ROK – Durch die Fassade gesagt <i>Unsangdong Architects Cooperation/Willhardt</i>	9/46
MTCTheatre und Melbourne Recital Centre, Melbourne/AUS – Kulturschock aus Downunder <i>ARM/Meyhöfer</i>	11/38

19 Bauten der Gastronomie, Vergnügungsstätten

Yellow Treehouse Restaurant, Auckland/NZ – Baumhaus mit Aussicht <i>Pacific Environments Architects/Greiser</i>	3/56
--	------

20 Bauten des Beherbergungswesens

Yas Hotel, Abu Dhabi/VAE – Das Rennen kann beginnen <i>Asymptote Architecture/Käpplinger</i>	9/36
Zimmer in den Dünen Hotel Budersand Golf & Spa, Hörnum/Sylt <i>dko Architekten/Kreykenbohm</i>	10/24



Foto: Peter Hebeisen



Jahresinhaltsverzeichnis

Missoni Hotel in Edingurgh/GB – Musterhotel <i>Allan Murray Architects/Willhardt</i>	10/32	Lamellenhaus in Konstanz – Das Wetter geschickt genutzt <i>Petzinka Pink Architekten/Brüggemann</i>	1/48
Hotel am Domplatz, Linz/A <i>Teil eines Ensembles – Hohensinn</i> <i>Architektur ZT GmbH/Drewes</i>	10/40	Verwaltungsbau Speicher 3 in Osnabrück <i>Ingenieurgemeinschaft IGK Krabbe/Uhde</i>	6/36
B&B Hotel in Hamburg Altona – Im Passepartout <i>NPSTchoban Voll GmbH & Co.KG/Meyhöfer</i>	10/46	Pionen-White Mountain, Stockholm/S – Vom Bunker zum Server <i>Albert France-Lanord Architects/Greiser</i>	6/44
<i>Alpine Architektur heute – Monte-Rosa-Hütte,</i> <i>Andrea Deplazes,ETH Studio/Kraft</i>	12/4		
21 Bauten des Handels		25 Bauten des Verkehrswesens	
Star Place Facade, Kaohsiung/RC – Vibrierender Vorhang <i>UNStudio, van Berkel & Bos/Uhde</i>	3/34	Neuer Bahnhof in Liège-Guillemins/B – Rochen am Riff der Stadt <i>Santiago Calatrava/Mehl</i>	11/20
22 Verwaltungsbauten, Gerichte		26 Industriebauten	
Energy Base, Wien/A – Energieeffizient durch Faltung <i>pos architekten ZT KEG/Greiser</i>	1/34	Die Seilerhöfe in Köln – Lagerflächen erblühen zu Büros! <i>Trint + Kreuder d.n.a/Willhardt</i>	6/28
Heinrich-Böll-Stiftung, Berlin – Energetisch ökologische Avantgarde <i>e2a eckert eckert architekten ag/Käpplinger</i>	1/42	One Bryant Park-Bank of Amerika Tower – Sanft zur Umwelt <i>Cook & Fox Architects, Adamson Associates Architects/Drewes</i>	12/26



Foto: Manfred Seidl, Wien

Hauptverwaltung der Solon SE Berlin – Technologie nicht um jeden Preis –
Schulte-Frohlinde Architekten/Käpplinger 12/18
 CO₂-neutrale Fertigungshalle SMA60 – Eine kleine Revolution
HHS Planer + Architekten AG/Santifaller 12/34

28 Landesplanung und Städtebau

Stadtreparatur in Maastricht/NL – Echter Mallwert
Jo Coenen & Co. Architekten, Ger Rosier/Willhardt 5/40
 Rheinauhafengebiet in Köln – Neue Ufer für die Domstadt
Fenner Steinhauer Weisser, römer partner architektur/Jäger 5/50
 Familienwohnen in Frankfurt-Rebstock – Verfalltet, dann entwickelt
planquadrat, Eisenman Architects, Albert Speer & Partner GmbH/Grewe 5/60
 Impulse durch den Stadtumbau – Fortschrittsuntersuchung zum ExWoSt-Stadtumbau West
Kamp-Murböck, Schäfer, Schulitz, Heitkamp 5/72

40 Bindemittel, Füll- und Wirkstoffe, Mörtel

Dämmung schwerer Wandbildner – Materialkombinationen und Innovationen
Meywald 2/72
 „Wenn der Putz aber nun einen Riss hat“ – Sanierung von Rissbildungen
Brade 6/60
 Bauen im Bestand – Mit modernen Gipsputzen und historischem Respekt aktualisieren
Limley 6/64

43 Beton

Forschung für die Betoninnovation – Textilbewehrungen als neue Verbundmaterialien
Grothaus 4/60
 Sichtbeton als Gestaltungselement – Planungsgrundlagen für die Flächengestaltung
Glattfelder 4/64
 Gipsputz auf Beton – Wie können Ablösungen vermieden werden?
Schäper, Meier 4/66

51 Bauarten, Tragwerke

Das Tragwerk – Vom Architektenentwurf zur Ingenieurslösung
Herrmann, Wickbold, Dietsch, Sandner 3/28

53 Wandkonstruktionen, Pfeiler, Fassadenausbildungen

Energiefresser Wärmebrücke – Wie man die Schwachstellen in der Gebäudehülle ausschaltet
Schmid 2/76
 Komplexes Innenleben – formale Hülle.
 Digitale Medienforschung hinter Doppelfassade
Egen-Gödde 9/62

Domizil für sonnenhungrige Exoten – Sanierung des Großen Tropenhauses im Botanischen Garten, Berlin
Jaeger 9/64

Transparenz und Ökologie – Europäische Investitionsbank Luxemburg
Barf, Buchholz, Jurenka 9/58

55 Wand- und Deckenbekleidungen

Spanndecken und Lichtdecken – Kreative Ansätze und ästhetische Effekte in der Innengestaltung
Fechler 3/66

57 Kragkonstruktionen, Balkone, Terrassen

Schwellenfreie Übergänge – Detaillösungen für Hauseingang, Terrasse und Balkon
Marx 7/61

60 Trennwände

Systembauwände für den Innenausbau – Flexibler Gestaltungsspielraum beim Raumprogramm
Blödorn 8/54
 Nachhaltige Gebäudetemperierung – Landessparkasse zu Oldenburg heizt und kühlt mit Geothermie
Schmid 12/50





Foto: Christian Richters, Münster

64 Treppen, Förderanlagen

Die vertikale Reise – Aufzüge effizient und nachhaltig planen

Meyer

10/62

66 Solartechnik

Integrale Technikkonzepte für energieeffiziente Gebäude – Energieeffizienz in der Praxis

Kühl

1/68

Erfahrungen am Beispiel der Solarsiedlung Freiburg am Schlierberg – Ziel Null Energie

Heinze, Voss

1/72

Kombianlagen – der nächste Schritt – Warmwasser und Heizung durch Solaranlagen

Schnauss

1/76

Energiesparkonzepte optimieren – Netzwerk für Energieeffizienz im Gebäudebereich

Kutschka

1/80

67 Kältetechnik, Wärmepumpen, Wärmerückgewinnung

Kernkompetenz Komfort – Klimatechnik im Hotel:

Das „The George“, Hamburg

Gaigalat

10/56

69 Klimaanlage, Be- und Entlüftung

Klimatechnik ist Klimaschutz – Energieoptimierung beginnt mit ganzheitlicher Planung

Broda

8/50



Foto: Daniel Malhão/DMF, Lissabon

71 Sanitäre Einrichtungen, Wasch- und Badeanlagen, Wasserbecken

Architektur für alle – Akzeptanz versus Stigma

Steltner

7/58

Bodengleiche Duschen abdichten – Verbundabdichtung im Bestand

Lottmann

7/64

80 Aspekte der Bauwirtschaft

Bauen für Pisa – Konjunkturpaket II schafft neue Bauaufgaben

Henseleit

9/70

81 Bau- und Arbeitsvorbereitung, Bauüberwachung

Runter von der Insel! – BIM und Rollenverteilung und Abläufe in Planungsprozess

Keitsch

10/66

Neue Wege gehen – Wie sich Architekturbüros ein Profil geben

Sudahl

12/53

97 Öffentliches Recht, Zivil- und Strafrecht

Energieeffizienz und erneuerbare Energien – Neue Anforderungen in 2009

Maas

1/82

Freie Mitarbeit oder Scheinselbständigkeit

Neumeier

5/76

Namensverzeichnis der Architekten und Autoren

A

4a Architekten GmbH	LAT 2/38
Abdeki, Yusef	LAT 3/14
Abraham, Dipl.-Ing. Raimund	4/22
Adams, Günter M.	LAT 1/28
Anderhalten Architekten BDA	LAT 3/36
Arup Partnership , Ove	5/34

B

Bamberger, Walter	LAT 2/24
Barf, Herwig	9/58
Baur, Dr. Matthias	LAT 4/33
Bradshaw, Keith	LAT 3/14
Behnisch Architekten	LAT 2/24
Behnitz-Wildenburg, Dipl.-Ing. Jürgen	11/82
Bellmann, Beate	LAT 1/14, 2/24, 2/38, 3/36, 4/20
Berhorst, Olga	7/54
Bernard, Soara	1/64
Blödorn, Heike	8/54
Boerschlein, Eva-Maria	LAT 1/12
Brade, Dipl.-Ing. Constance	6/60
Broda, Dipl.-Ing. (FH) Guido	8/50
Brückner, Uwe R.	LAT 1/14
Brüggemann, Michael	8/32, 1/48
Buchholz, Ralf	9/58
Burdorf Christian	LAT 4/20

C

ch-quadrat architekten	3/92
Christoph Hoesch	LAT 2/16
Claus Kämpfingler	4/96
Collmeier, Karl-Heinz	11/64
Cybulska, Herbert, Michael F.	LAT 2/14, LAT 3/43

D

Dehoff, Peter	LAT 2/46, 2/48
Deplazes, Andrea	12/4
Derkum, Andreas	3/70
Dietsch, Dipl.-Ing. Burkhard	3/28
Draxl, Manfred	LAT 1/10
Dreher, Jörgen	3/62
Drewes, Frank F.	LAT 1/36
Drewes, Frank F.	1/56, 2/112, 4/50, 10/40, 12/26, 12/67
Dudler, Max	10/6

E

Ebert, Thilo	LAT 3/46
Egen-Gödde, Ludger	9/62
Eickmeyer, Dipl.-Ing. Philip	1/68
ETH Studio	12/4
Eustrup, Dipl.-Ing. Heinz	6/26

F

Fechler, Jutta U.	3/66
-------------------	------

Fuchs, Dipl.-Ing. Rainer (FH) und Richard	9/20
Frangoul-Brückner, Shirin	LAT 1/14
Frey, Annika	4/86
fun architekten ingenieure	3/94

G

Gäbel, Katharina	11/64
Gaigalat, Jens	10/56
Garcia-Abril M. A. , Prof. Antón	8/18
Gatermann, Dörte	LAT 1/28
Glasow, Patricia	LAT 1/22
Glattfelder, Markus	4/64
Göritz, Prof. Hansjörg	2/30
Greiser, Sandra	1/34, 1/108, 3/56, 3/92, 3/94, 3/96, 6/44, 8/74, 8/70, 8/72
Grewe, Rosa	LAT 2/32, 4/14, 4/26
Grewe, Rosa	4/24, 5/60, 7/28, 8/26, 11/30
Grothaus, Christian J.	4/60
Gruss, Annalen	5/68

H

Handlbauer, Kurt	4/30
Hanisch, Dr. Ruth	7/89
Haucke, Dietmar	11/58
Hausladen, Prof. Dr.-Ing.	1/32
Hegner , Dipl.-Ing. Hans-Dieter	12/46
Heinze, Dipl.-Ing. Mira	1/72
Heitkamp, Thorsten	5/72

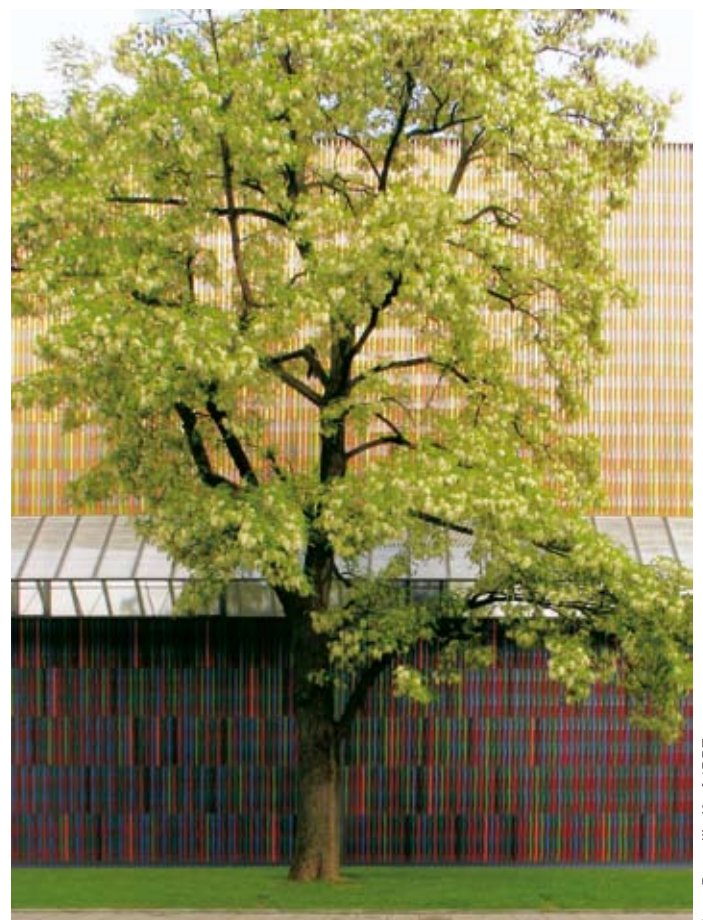


Foto: Benedikt Kraft/DBZ



Henseleit, Dr.-Ing. Rainer	9/70	Krämer, Dr. Georg	6/90
Herfurth, Dominik	6/90	Kress-Adams Hannelore	LAT 1/28
Herrmann, Dipl.-Ing. Jörg	3/28	Kretschmar-Joehnk, Dipl.-Ing. Corinna	10/22
HGMB Architekten	6/82	Kreykenbohm, Susanne	2/102, 5/92, 7/18, 10/24, 11/46
		Krienen, Benedikt	4/56
I, J		Kühl, Dipl.-Ing. Lars	1/68
Ingenhoven, Christoph	LAT 3/30	Kurz, Oliver	2/64
Jacob, Werner	4/12	Kutschka, Dipl.-Ing. Martin	1/80
Jaeger, Falk	11/50		
Jäger, Frank Peter	5/50, 9/64	L	
Joehnk, Peter	10/22	Lang, Dieter	LAT 2/46
Jurenka, Michael	9/58	Lasar, Petra	6/114, 6/116, 6/118
		Lehmkuhl, Christian	8/46
K		Leipoldt, Dieter	LAT 3/46
Kamp-Murböck, Marion	5/72	Licht Kunst Licht AG	LAT 3/22
Käpplinger, Claus	1/42, 2/40, 4/44, 9/36, 12/18	Limley, Dipl.-Ing. Architekt Elmar	6/64
Kardorff, Gabriele von	LAT 3/12	Lindemann Architekten	11/4
KBAS Studio	LAT 4/14	Lorenz, Prof. Dr.-Ing. Dipl.-Wirtsch.-Ing. Dieter	LAT 2/48
Keitsch, Angelika	10/66	Lottmann, Dipl.-Ing. Martin	7/64
Klose, Prof. Sibylle	7/91	Lüdinghausen von, Andrea	LAT 4/26
Kosanovic, Petar, Wrenger, Rainer	LAT 1/46		
Kraft, Benedikt	2/13, 3/20, 3/50, 6/12, 6/16, 9/10, 9/28, 10/6, 10/12, 10/14, 11/4, 12/4,	M	
		Maas, Univ.-Prof. Dr.-Ing. Anton	1/82
		Mader, Holger	LAT 4/12
		Marboe, Isabella	4/38, 7/42, 7/48
		Markendudis, Radoslava	10/52
		Marx, Prof. Dipl. Ing. Lothar	7/61
		McBarnette, E. Sara	LAT 1/22
		Mehl, Robert	8/38, 11/20
		Meier, Dipl.-Ing. (FH) Gregori	4/66
		Meier, Dr.-Ing. Andreas	2/68
		Melcher, Bernd	6/86
		Meyer, Jörn	10/62
		Meyer, Ulf	6/14
		Meyhöfer, Dirk	1/26, 5/26, 5/34, 10/46, 11/38, 12/72
		Meywald, Dipl.-Ing. Ulrike	2/72
		Mika, Thomas	LAT 4/20
		Minnerup, Jörg	LAT 4/38
		Moghtader, Dipl.-Ing. Soheil	LAT 2/46



N		Schulitz, Antonia	5/72
Narten M. A., Dr.-Ing. Renate	7/26	Serra, Marco	LAT 3/22
Neppl , Prof. Dipl.-Ing. Markus	5/38	Siems, Dipl.-Ing. Walter	6/68
Netzwerkarchitekten	LAT 4/26	Sinn, Rüdiger	2/56, 10/80
Neumeier, RA Bernd R.	5/76	Speirs , Jonathan	LAT 3/14
Niemann, Christiane	3/42, 6/50, 9/22	Splitterwerk	1/108
Niemeier, Dipl.-Ing. Sigrid	6/68	Steiner, Petra	LAT 2/38
Niesert, Jost	12/42	Steltner, Dipl. Ing. Bernd	7/58
O, P, Q, R		Straube, Christian	8/46
Oberwinter, Lars	11/54	Stublic, Alexander	LAT 4/12
OMA Office of Metropolitan Architects	9/10	Sudahl, Michael	12/53
Parera, Bañares Guillermo	LAT 2/32	Sundin, Jean	LAT 1/44
Pehnt, Prof. Dr. Wolfgang	7/86	Sust, Charlotte A.	LAT 2/48
Peiniger, Enrique	LAT 1/44	T, U, V	
Porter-Dress, Susan	LAT 1/22	Töpfer, Gereon	4/56
Rescher, Holger	8/80	Trinius, Dr.-Ing. Wolfram	6/68
Reyle, Anselm	LAT 1/36	Tropp, Clemens Lighting Design	LAT 3/30
Rieck, Alexander	11/28	Uhde, Robert	2/48, 3/34, 6/36
Römeth Architekten	2/102	Vorhammer, Simon	9/54
Rongen Architekten	6/79, 12/16	Voss, Prof. Dr. Karsten	1/72
S		W, X, Y, Z	
Sandner, Dipl.-Ing. Dieter	3/28	Wallmann-Schuster, Dipl.-Ing. Ute	6/68
Santifaller, Enrico	10/88, 12/34	Weiss, Klaus-Dieter	8/20
Schaefer, Inga	2/32, 11/74, 11/78	Werner, Thomas	6/56
Schäfer, Carsten	5/72	Wetzel, Dipl.-Kfm. Dipl.-Phys. Christian	6/68
Schäper, Prof. Dr.-Ing. Michael	4/66	Wickbold, Dipl.-Ing. Thomas	3/28
Schielke, Thomas	LAT 1/41	Wiegmann, Ralph	3/32
Schlag, Eberhard	LAT 1/14	Wiermann, Heike	LAT 4/12
Schlosser, Dipl.-Ing. Mathias	1/68	Wilbert, Dr. Hans-Peter	7/68
Schmid, Dipl.-Ing. Wolfgang	12/50	Wilken, Dipl.-Ing, Arch. Thomas	1/68
Schmid, Reiner	2/76	Willhardt, Rahel	5/40, 6/28, 7/36, 9/46, 10/32,
Schmutz, Prof. Dipl.-Ing. Eduard	3/70	Wojtysiak, Andreas	LAT 2/46
Schnauss, Dipl.-Ing. Martin	1/76	Wunsch, Alexander	LAT 2/52
Schossig, Elmar	LAT 1/28	Zimmermann, Frank	11/86



Foto: Michael Moran